

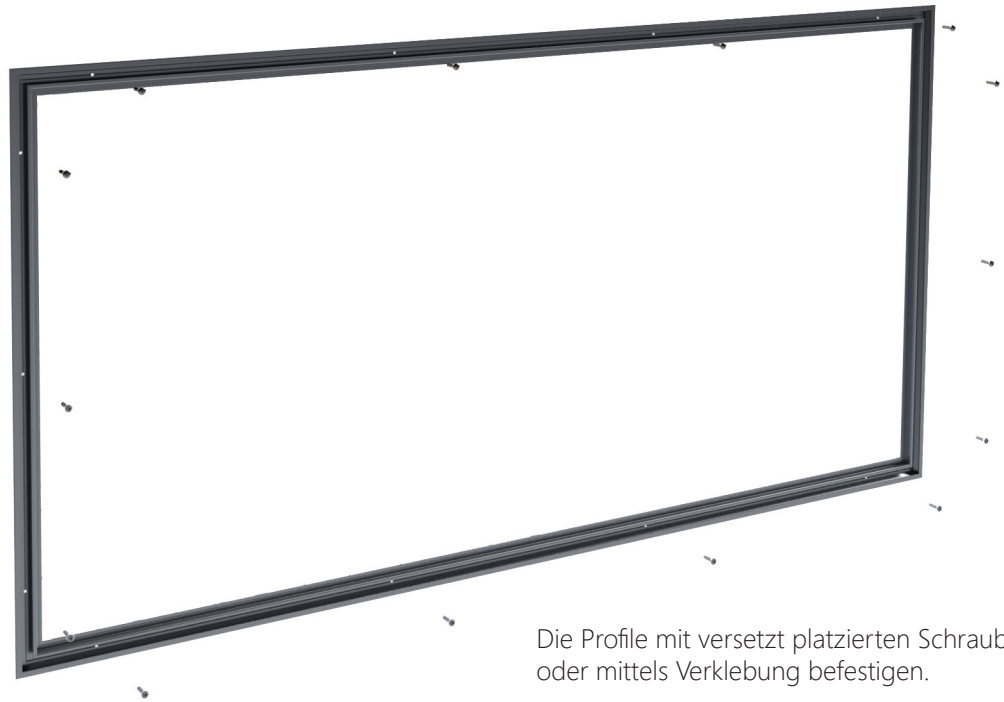
- Ohne Gewebekonfektion
- Gleichmäßige, lineare Spannung des Gewebes
- Leichte Systemlösung
- Einfache Montage ohne Spezialwerkzeuge
- Hohe Klemmfestigkeit

**EPS 6-007**  
**KTA+**

Mit dem Profil KTA+ können Rahmen zur Anbringung auf Wänden oder vorhandenen Strukturen gefertigt werden. Die Befestigung erfolgt durch versetzte Verschraubung oder Verklebung.



Maße: 27 x 9 mm



Die Profile mit versetzt platzierten Schrauben oder mittels Verklebung befestigen.



Klemmleiste  
vorne



Klemmleiste  
oben



Profil vorne auf Vierkantrrohr  
montiert, Verschraubung er-  
folgt versetzt



Profil oben auf Vierkantrrohr  
montiert, Verschraubung er-  
folgt versetzt

Die Montageanleitung mit Videolink zur Anbringung der Klemmleiste finden Sie auf den Seiten 15 - 17.

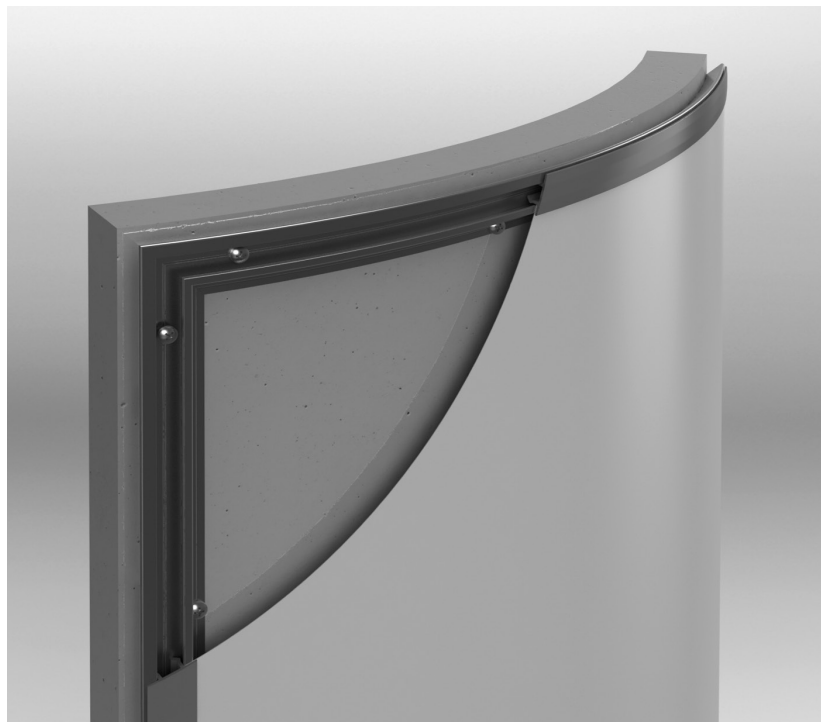
Das Profil KTA+ kann auf geraden, aber auch auf gebogenen Untergründen montiert werden.



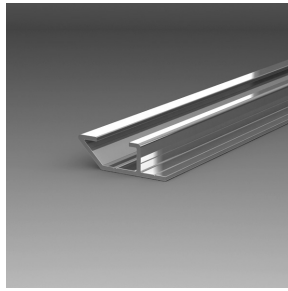
Maße: 27 x 9 mm



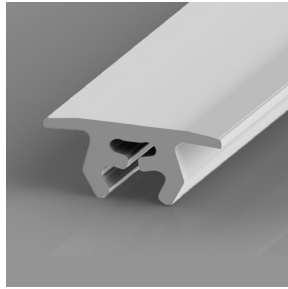
Profil auf starrem Untergrund.



Profil auf gebogenem Untergrund  
Dazu wird das Profil bei der Montage  
manuell von Hand gebogen.



Profil KTA+  
EPS 6-007



Klemmleiste CS  
EPS 6-125

# EPS

## SYSTEMS

EPS GmbH  
Hauptstr. 42  
57555 Mundersbach/Germany  
Fon +49 (0) 271.338829-00  
[info@eps-systems.de](mailto:info@eps-systems.de)  
[www.eps-systems.de](http://www.eps-systems.de)