

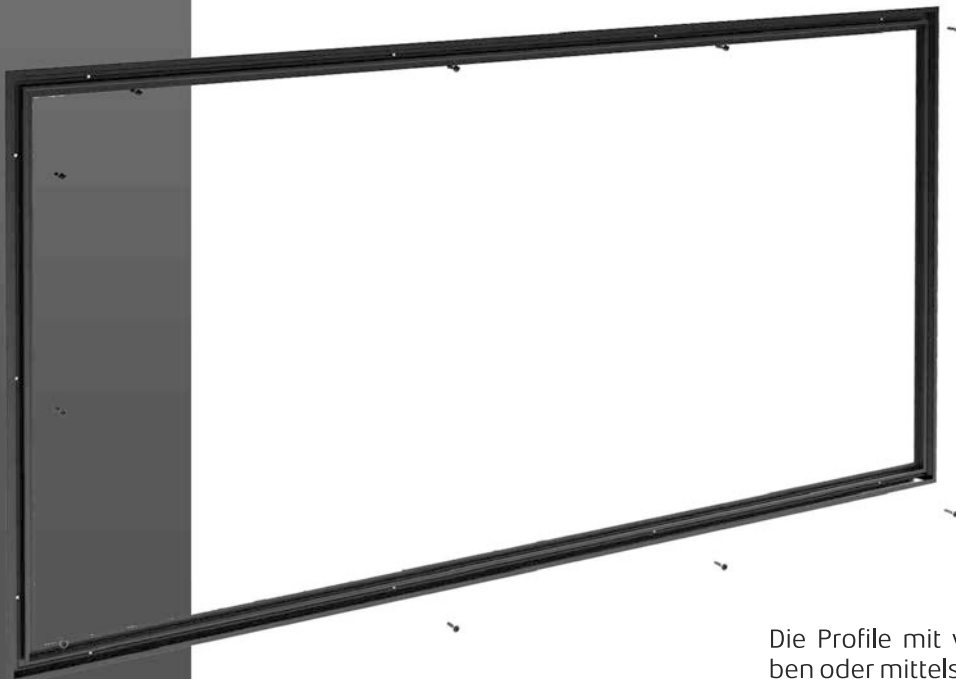
- Ohne Gewebekonfektionierung
- Gleichmäßige, lineare Spannung des Gewebes
- Leichte Systemlösung
- Einfache Montage ohne Spezialwerkzeuge
- Hohe Klemmfestigkeit

EPS 6-007
KTA+



Maße:
27 x 9 mm

Mit dem Profil KTA+ können Rahmen zur Anbringung auf Wänden oder vorhandenen Strukturen gefertigt werden. Die Befestigung erfolgt durch versetzte Verschraubung oder Verklebung.



Die Profile mit versetzt platzierten Schrauben oder mittels Verklebung befestigen.



Klemmleiste
vorne



Klemmleiste
oben



Profil vorne auf Vierkantrohr
montiert, Verschraubung erfolgt
versetzt



Profil oben auf Vierkantrohr
montiert, Verschraubung erfolgt
versetzt

Die Montageanleitung mit Videolink zur Anbringung der Klemmleiste finden Sie auf den Seiten 35 - 37.

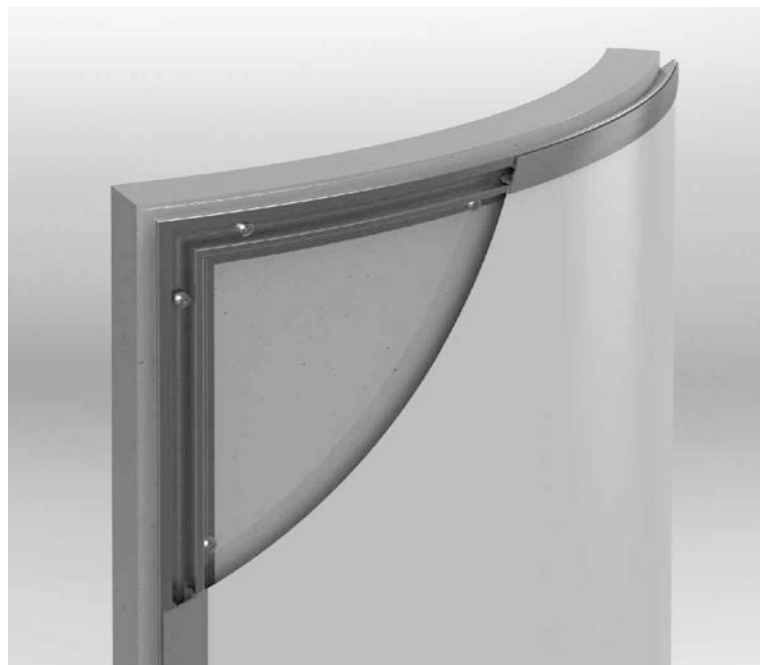


Maße:
27 x 9 mm

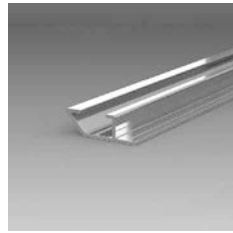
Das Profil KTA+ kann auf geraden, aber auch auf gebogenen Untergründen montiert werden.



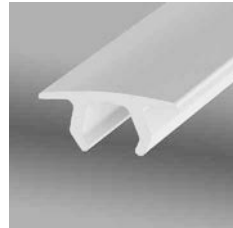
Profil auf starrem Untergrund



Profil auf gebogenem Untergrund
Dazu wird das Profil bei der Montage manuell von Hand gebogen.



Profil KTA+
EPS 6-007



Klemmleisten CN
EPS 6-120



Klemmleisten CS
EPS 6-125