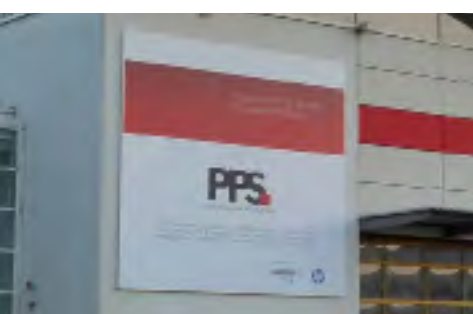


# EPS.LUMI-ADD

Das System für Displays im Außenbereich



## Vorteile auf einen Blick

- Beliebig kombinierbar
- Schnelle Montage mit geringem Aufwand
- Hoher optischer Anspruch, da Rahmenlos
- Geringe Bautiefen
- Sonderlösung für Nischen
- Wandbefestigungen und Werkzeug auf Wunsch lieferbar

## Klassische Anwendungsbereiche:

- Displays
- Sonnenschutz
- Messebau

## Modular verschraubbares Rahmensystem



Bei EPS.LUMI-ADD sind alle Teile beliebig kombinierbar. Möglich macht das der adaptive und modulare Aufbau des Profilsystems. Wo bisher geschweißt werden musste, kann in Zukunft vielfach und einfach bedarfsgerecht gesteckt werden. Basierend auf der bewährten EPS.LUMI Tuchhalter-Technologie wird das Gewebe perfekt gespannt.

Das System ist ideal für großformatige Displaylösungen, aber auch als Schiebeläden und Sonnenschutz einsetzbar.

## Schnelle Rahmenmontage

Durch den Einsatz der verschiedenen Verbinder lassen sich die Rahmen schnell und einfach montieren. Selbst spitze und stumpfe Winkel, schräge Stumpfverbindungen als auch räumliche Konstruktionen lassen sich realisieren. Die Wandbefestigung erfolgt mittels Eck- oder Wandkonsole.



Wandkonsole

Eckkonsole

# EPS.LUMI-ADD