



©Tech², Österreich



Vorteile auf einen Blick

- Geeignet für großformatige Anwendungen
- Vollalulsystem für den Longlife-Einsatz
- 4-seitiges Rahmenprofil für perfekte Spannung des Gewebes mittels Tuchhaltertechnik
- Rahmenlose Lösung für Nischen
- Sonderformen möglich

Klassische Anwendungsbereiche:

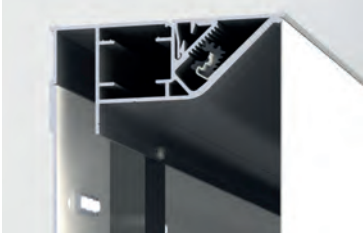
- Leuchtgehäuse
- Displays
- Lichtdecken
- Buchstaben
- Sonderformen

EPS.LUMI

Das System für großformatige Leuchtbboxen

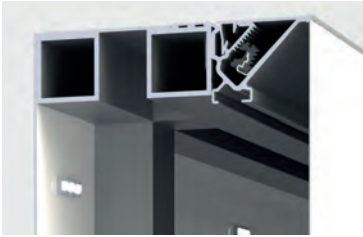
Unsere Profiltypen im Überblick

Grundprofile



- Überarbeitete Versionen der Grundprofile breit und schmal (EPS 1-001 und EPS 1-004)
- Weniger Bauteile für schnelleren, preiswerteren und einfacheren Zusammenbau
- Geringe Bautiefe für LED-Zargen- oder flächige Ausleuchtung
- Neues Design bietet höhere Stabilität in bewährter LUMI-Spanntechnik

Aufsatzprofile



- Überarbeitete Versionen der Aufsatzprofile JR und SR (EPS 1-015 und EPS 1-016)
- Profilvorderseite ist rahmenfrei konstruiert
- Motiv kann bis an die Außenkante des Profils verlaufen
- Ein- und Ausspannen des Tuches erfolgt seitlich
- Als KIT auch für die Umrüstung bestehender Acrylkästen geeignet

GRIP



- In den Ausführungen Grundprofil, Aufsatzprofil JR und Aufsatzprofil Wandmontage erhältlich
- Ein- und Ausspannen des Gewebes erfolgt von vorne
- Besonders zum Einbau in Nischen geeignet
- Profile für unbeleuchtete Wanddisplays ohne Unterkonstruktion zur direkten Wandmontage geeignet



Durchdachte Technik

- Perfekte Spannung durch Tuchhalter- Technologie
- Einfacher Rahmenbau durch wenig Bauteile
- Einfaches öffnen und wieder einspannen der Gewebeflächen
- Wartungs- und Umrüstkosten werden stark reduziert

EPS. LUMI