

Das System für Banner im Außenbereich

# EPS.LUMI-ADD



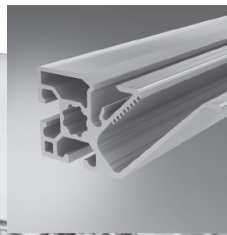
## Vorteile auf einen Blick

- Schnelle Montage mit geringem Aufwand
- Einheitliches Zubehör für modularen Aufbau
- Als Schiebeladen einsetzbar
- Geringe Bautiefen
- Sonderlösung für Nischen
- Wandbefestigungen und Werkzeug auf Wunsch lieferbar

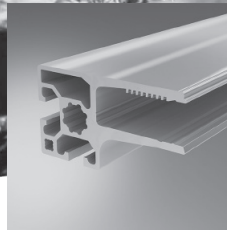
## Klassische Anwendungsbereiche:

- Banner
- Messebau
- Sonnenschutz

Profilvielfalt mit System



Grundprofil  
85-2N-JR



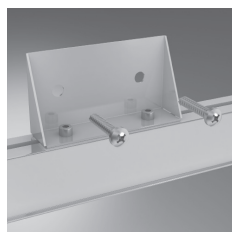
Grundprofil  
72-2N-G

Das System bietet einen adaptiven und modularen Aufbau. Wo bisher geschweißt werden musste, kann in Zukunft vielfach und einfach bedarfsgerecht gesteckt werden. Basierend auf der bewährten EPS.LUMI Tuchhalter-Technologie wird das Gewebe perfekt gespannt.

Das System ist auch ideal für Schiebeläden und Sonnenschutz einsetzbar.

### Schnelle Rahmenmontage

Durch den Einsatz der verschiedenen Verbinder lassen sich die Rahmen schnell und einfach montieren. Selbst spitze und stumpfe Winkel, schräge Stumpfverbindungen als auch räumliche Konstruktionen lassen sich realisieren. Die Wandbefestigung erfolgt mittels Eck- oder Wandkonsole.



Wandkonsole



Eckkonsole