

Das System für großformatige Werbeanlagen

# EPS.LUMI MAXX



© Techquadrat Werbetechnik GmbH



Motiv 1 und 2 © Johannes Ginsberg

## Vorteile auf einen Blick

- Großer Gestaltungsfreiraum durch individuelle Formate
- Zusätzliche Akzentuierung durch Frontal- und Konturbeleuchtung möglich
- Corporate Communication durch großformatige digitale Bedruckung
- Sicht- und Sonnenschutz bei freier Durchsicht von innen nach außen bei dem Einsatz von Mesh-Geweben
- Saubere Ecklösungen möglich
- Systemeinheitliche Bautiefe von 65 mm

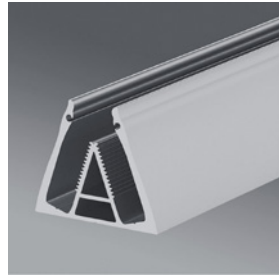
## Klassische Anwendungsbereiche:

- Großformatige Banner und Leuchtgehäuse
- Fassadenwerbung
- Gebäudekaschierung

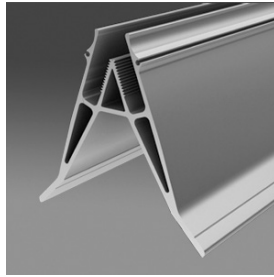
Profilvielfalt mit System



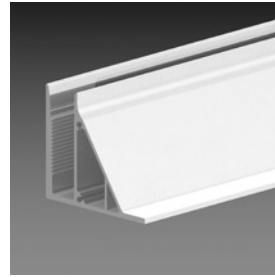
Aufsatzprofil



Stoßprofil

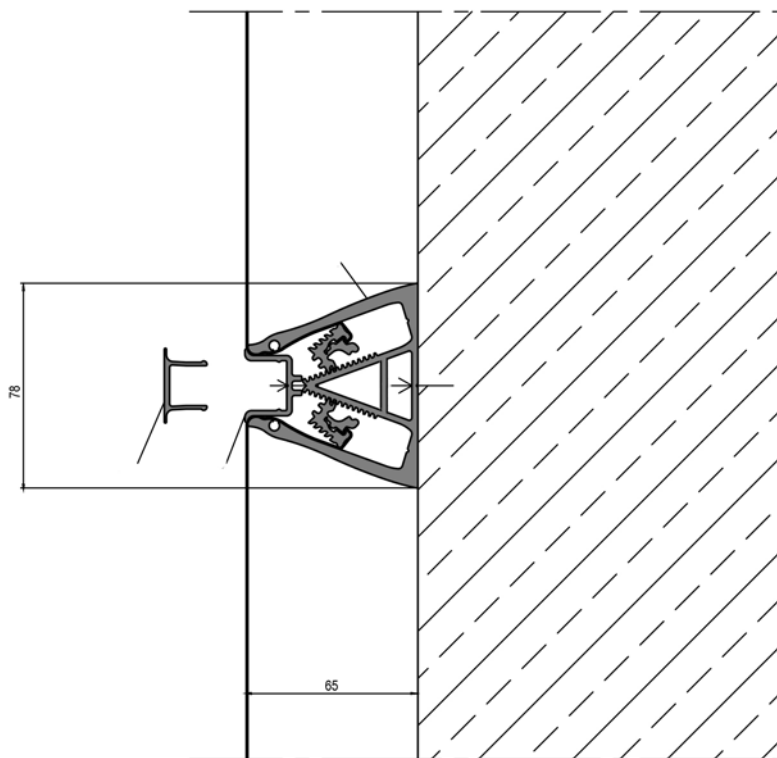


Eckprofil



Abschlussprofil

### Vertikaler Schnitt Wandbefestigung



Befestigung auf mineralischem Untergrund

### Durchdachte Technik

- Perfekte Spannung durch Tuchhalter-Technologie
- Einfacher Bau durch wenig Bauteile
- Einfaches Öffnen und Wiedereinspannen der Gewebeflächen
- Wartungs- und Umrüstkosten werden stark reduziert