

EPS.LUMI
Produktliste Verarbeiter
Product list producer
11-2019

Inhaltsverzeichnis / Table of contents

LUMI-2000

Profile	Seite	3
Profiles	Page	3
Abdeckprofile	Seite	5
Cover profiles	Page	5
Eckprofil	Seite	6
Corner & divider	Page	6
Verbinder	Seite	7
Connector	Page	7
Eckverbinder	Seite	9
Corner angle	Page	9
Elemente	Seite	11
Elements	Page	11

LUMI-Grip

Profile	Seite	13
Profiles	Page	13
Verbinder	Seite	14
Connector	Page	14
Eckverbinder	Seite	14
Corner angle	Page	14
Elemente	Seite	15
Elements	Page	15

Weitere Komponenten / Further components

Vergeschweißte Eckmodule	Seite	16
Welded corner modules	Page	16
Tuchhalter	Seite	17
Flexholder	Page	17
Werkzeuge	Seite	18
Tools	Page	18
Musterbox / -rahmen	Seite	19
Sample box / frames	Page	19
Dienstleistungen	Seite	20
Services	Page	20

Grundprofile / Basic profiles LUMI-2000

	Beschreibung Description	Art.-Nr. Art.-No.	Einheit Unit
	<p>Grundprofil 180, Alu roh Profilbreite: 180 mm Stange: 6 m Main body 180, aluminium mill finish, profile width: 180 mm Length: 6 m</p>	<p>EPS 1-002</p>	<p>Stange Bar</p>
	<p>Grundprofil 120, Alu roh Profilbreite: 120 mm Stange: 6 m Main body 120, aluminium mill finish Profile width: 120 mm Length: 6 m</p>	<p>EPS 1-006</p>	<p>Stange Bar</p>
	<p>Grundprofil doppelseitig JR, Alu roh Profilbreite: 260 mm Stange: 6 m Main body doublesided JR, aluminium mill finish, profile width: 260 mm Length: 6 m</p>	<p>EPS 1-009</p>	<p>Stange Bar</p>

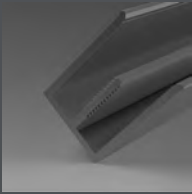
Aufsatzprofile / Retrofits LUMI-2000

	Beschreibung Description	Art.-Nr. Art.-No.	Einheit Unit
	<p>Aufsatzprofil 83 JR, Alu roh Profilbreite: 83 mm Stange: 6 m Retrofit 83 JR, aluminium mill finish Profile width: 83 mm Length: 6 m</p>	<p>EPS 1-011</p>	<p>Stange Bar</p>
	<p>Aufsatzprofil leicht JR, Alu roh Profilbreite: 85 mm Stange: 6 m Retrofit JR, aluminium mill finish Profile width: 85 mm Length: 6 m</p>	<p>EPS 1-015</p>	<p>Stange Bar</p>
	<p>Aufsatzprofil schwer SR, Alu roh Profilbreite: 112 mm Stange: 6 m Retrofit SR, aluminium mill finish Profile width: 112 mm Length: 6 m</p>	<p>EPS 1-016</p>	<p>Stange Bar</p>

	Beschreibung Description	Art.-Nr. Art.-No.	Einheit Unit
	<p>Abdeckprofil JR mit Wassernase Alu roh, Stange: 6 m, für alle Grund- und Aufsatzprofile außer EPS 1-016 Water dam cover JR, aluminium mill finish, Length: 6 m, for all Basic profiles and Retrofits except EPS 1-016</p>	<p>EPS 1-021</p>	<p>Stange Bar</p>
	<p>Flaches Abdeckprofil JR Alu roh, Stange: 6 m, für alle Grund- und Aufsatzprofile außer EPS 1-016 Frameless flat cover JR, aluminium mill finish, Length: 6 m, for all Basic profiles and Retrofits except EPS 1-016</p>	<p>EPS 1-022</p>	<p>Stange Bar</p>
	<p>Flaches Abdeckprofil SR Alu roh, Stange: 6 m Nur für Aufsatzprofil EPS 1-016 Frameless flat cover SR, aluminium mill finish, Length: 6 m Only for Retrofit EPS 1-016</p>	<p>EPS 1-023</p>	<p>Stange Bar</p>
	<p>Abdeckwinkel JR Alu roh, Stange: 6 m, für alle Grund- und Aufsatzprofile außer EPS 1-016 Moulding cover JR, aluminium mill finish, Length: 6 m, for all Basic profiles and Retrofits except EPS 1-016</p>	<p>EPS 1-024</p>	<p>Stange Bar</p>
	<p>Abdeckwinkel SR Alu roh, Stange: 6 m Nur für Aufsatzprofil EPS 1-016 Moulding cover SR, aluminium mill finish, Length: 6 m Only for Retrofit EPS 1-016</p>	<p>EPS 1-025</p>	<p>Stange Bar</p>

Eckprofil / Corner & Divider LUMI-2000

Beschreibung Description	Art.-Nr. Art.-No.	Einheit Unit
-----------------------------	----------------------	-----------------



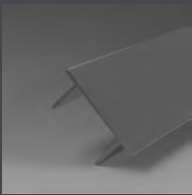
Eckprofil Alu roh Stange: 6 m Corner & divider, aluminium mill finish Length: 6 m	EPS 1-028	Stange Bar
---	-----------	-------------------

Abdeckprofile für Eckprofil / Cover profiles for Corner & Divider

Beschreibung Description	Art.-Nr. Art.-No.	Einheit Unit
-----------------------------	----------------------	-----------------



Äußenecken-Abdeckung Alu roh Stange: 6 m Outer corner cover, aluminium mill finish Length: 6 m	EPS 1-029	Stange Bar
--	-----------	-------------------

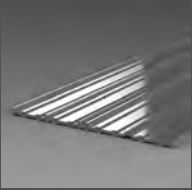
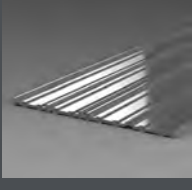
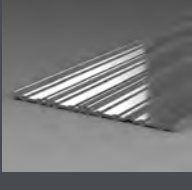
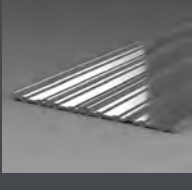


Stoßabdeckung Alu roh Stange: 6 m Divider corner, aluminium mill finish Length: 6 m	EPS 1-030	Stange Bar
---	-----------	-------------------



Innenecken-Abdeckung Alu roh Stange: 6 m Inner corner cover, aluminium mill finish Length: 6 m	EPS 1-031	Stange Bar
--	-----------	-------------------

Verbinder / Connectors LUMI-2000

	Beschreibung Description	Art.-Nr. Art.-No.	Einheit Unit
	Verbindungsplatte Alu roh Stange: 6 m Joiner plate, aluminium mill finish Length: 6 m	EPS 1-043	Stange Bar
	Verbindungsplatte Grundprofil 180 Alu roh, Länge: 73 x 150 mm Joiner plate medium main body 180 aluminium mill finish Length: 73 x 150 mm	EPS 1-082	Stück Piece
	Verbindungsplatte Grundprofil 120 Alu roh, Länge: 34 x 150 mm Joiner plate medium main body 120 aluminium mill finish Length: 34 x 150 mm	EPS 1-040	Stück Piece
	Verbindungsplatte Grundprofil JR doppelseitig, Alu roh (2 St./Stoß) Länge: 36 x 150 mm Joiner plate main body doublesided JR aluminium mill finish (2 pcs./Joint) Length: 36 x 150 mm	EPS 1-084	Stück Piece

	Beschreibung Description	Art.-Nr. Art.-No.	Einheit Unit
	Verbinder Aufsatzprofil JR Alu roh Länge: 20 x 100 mm Joiner plate retrofit/hinged JR, aluminium mill finish Length: 20 x 100 mm	EPS 1-048	Stück Piece
	Verbinder Aufsatzprofil SR Alu roh Länge: 34 x 100 mm Joiner plate retrofit/hinged SR, aluminium mill finish Length: 34 x 100 mm	EPS 1-049	Stück Piece

Eckverbinder / Corner angle LUMI-2000

	Beschreibung Description	Art.-Nr. Art.-No.	Einheit Unit
	<p>Eckverbinder Alu roh Stange: 6 m Corner angle, aluminium mill finish Length: 6 m</p>	<p>EPS 1-047</p>	<p>Stange Bar</p>
	<p>Eckverbinder Grundprofil 180 Alu roh, (2 Stck. / Ecke), 50,8 x 50,8 x 6,35 mm, Länge: 73 mm Corner angle Main body 180 aluminium mill finish, (2 pc. / edge) 50,8 x 50,8 x 35 mm, length: 73 mm</p>	<p>EPS 1-083</p>	<p>Stück Piece</p>
	<p>Eckverbinder Grundprofil 120 Alu roh, (2 Stck. / Ecke), 50,8 x 50,8 x 6,35 mm, Länge: 34 mm Corner angle Main body 120 aluminium mill finish, (2 pc. / edge) 50,8 x 50,8 x 6,35 mm, length: 34 mm</p>	<p>EPS 1-041</p>	<p>Stück Piece</p>
	<p>Eckverbinder Grundprofil doppelseitig JR, Alu roh (2 St./Stoß) Länge: 36 mm Corner angle main body doublesided JR aluminium mill finish (2 pcs./Joint) Length: 36 mm</p>	<p>EPS 1-085</p>	<p>Stück Piece</p>


Eckverbinder / Corner angle LUMI-2000

	Beschreibung Description	Art.-Nr. Art.-No.	Einheit Unit
	Eckverbinder Aufsatzprofil JR Alu roh, 50 x 50 x 5 mm Länge: 21 mm Corner angle retrofit/hinged JR aluminium mill finish, 50 x 50 x 5 mm Length: 21 mm	EPS 1-050	Stück Piece
	Eckverbinder Aufsatzprofil SR Alu roh, 50 x 50 x 6 mm Länge: 34 mm Corner angle retrofit/hinged SR aluminium mill finish, 50 x 50 x 6 mm Length: 21 mm	EPS 1-051	Stück Piece

Elemente / Elements LUMI-2000

	Beschreibung Description	Art.-Nr. Art.-No.	Einheit Unit
	<p>Aluminiumrechteckrohr für Grundprofil 120, Alu roh 40x20x3mm Aluminum rectangular tube for Medium body 120, aluminium mill finish, 40x20x3mm</p>	<p>EPS 1-054</p>	<p>Stange Bar</p>
	<p>Aluminium-Vierkantrohr für Grundprofil 180, Alu roh, 40x40x3mm Aluminum square tube for Medium body 180, aluminium mill finish, 40x40x3mm</p>	<p>EPS 1-055</p>	<p>Stange Bar</p>
	<p>Kreuzverbinder für Aluminium- Unterkonstruktion EPS 1-054 und EPS 1-055 Cross connector for aluminium substructure EPS 1-054 and EPS 1-055</p>	<p>EPS 1-056</p>	<p>Stück Piece</p>


Elemente / Elements LUMI-2000

	Beschreibung Description	Art.-Nr. Art.-No.	Einheit Unit
	Einstecker für C-Rahmen Alu roh C-Frame corner aluminium mill finish	EPS 1-053	Stück Piece
	Verzinktes Stahlrohr Stange: 6 m Galvanized steel tube Length: 6 m	EPS 1-052	Stange Bar
	Rahmenstütze JR Alu roh, für EPS 1-015 Frame support aluminium mill finish, for EPS 1-015	EPS 1-036	Stück Piece
	Rahmenstütze SR Alu roh, für EPS 1-016 Frame support SR aluminium mill finish, for EPS 1-016	EPS 1-037	Stück Piece

Profile / Profiles LUMI-GRIP

	Beschreibung Description	Art.-Nr. Art.-No.	Einheit Unit
	GRIP Grundprofil, Alu roh Profilbreite: 176 mm Stange: 6 m GRIP medium main body, aluminium mill finish, Profile width: 176 mm Length: 6 m	EPS 1-101	Stange Bar
	GRIP Aufsatzprofil JR, Alu roh Profilbreite: 67 mm Stange: 6 m GRIP front opening retrofit JR, aluminium mill finish, Profile width: 67 mm Length: 6 m	EPS 1-111	Stange Bar
	GRIP Aufsatzprofil Wandmontage, Alu roh, Profilbreite: 50 mm Stange: 6 m GRIP front opening wallmounted, aluminium mill finish Profile width: 50 mm Length: 6 m	EPS 1-121	Stange Bar

Abdeckprofile / Cover profiles LUMI-GRIP

	Beschreibung Description	Art.-Nr. Art.-No.	Einheit Unit
	GRIP Abdeckprofil Alu roh Stange: 6 m GRIP front opening cover aluminium mill finish Length: 6 m	EPS 1-130	Stange Bar

Verbinder / Connectors LUMI-GRIP

	Beschreibung Description	Art.-Nr. Art.-No.	Einheit Unit
	Verbindungsplatte GRIP Grundprofil JR Alu roh Länge: 92 x 150 mm Joiner plate GRIP medium main body JR aluminium mill finish Length: 92 x 150 mm	EPS 1-086	Stück Piece
	Verbinder Aufsatzprofil JR, Alu roh Länge: 20 x 100 mm Joiner plate retrofit/hinged JR, aluminium mill finish Length: 20 x 100 mm	EPS 1-048	Stück Piece

Eckverbinder / Corner angle LUMI-GRIP

	Beschreibung Description	Art.-Nr. Art.-No.	Einheit Unit
	Eckverbinder GRIP Grundprofil Alu roh Länge: 92 mm Corner angle GRIP medium main body aluminium mill finish Length: 92 mm	EPS 1-087	Stück Piece
	Eckverbinder Aufsatzprofil JR, Alu roh, 50 x 50 x 5 mm Länge: 21 mm Corner angle retrofit/hinged JR aluminium mill finish, 50 x 50 x 5 mm Length: 21 mm	EPS 1-050	Stück Piece

Elemente / Elements LUMI-GRIP

	Beschreibung Description	Art.-Nr. Art.-No.	Einheit Unit
	Einstecker für C-Rahmen Alu roh C-Frame corner aluminium mill finish	EPS 1-053	Stück Piece
	Verzinktes Stahlrohr Q 20/20/1,5 mm Stange: 6 m Galvanized steel tube Q 20/20/1,5 mm Length: 6 m	EPS 1-052	Stange Bar
	Rahmenstütze JR Alu roh Frame support JR aluminium mill finish	EPS 1-036	Stück Piece

Eckmodule / Corner modules

	Beschreibung Description	Art.-Nr. Art.-No.	Einheit Unit
	<p>Geschweißtes Eckmodul aus Grundprofil EPS 1-002, 200 x 200 mm Welded corner module made of Main body EPS 1-002, 200 x 200 mm</p>	<p>EPS 1-320</p>	<p>Stück Piece</p>
	<p>Geschweißtes Eckmodul Grundprofil EPS 1-006, 200 x 200 mm Welded corner module made of Main body EPS 1-006, 200 x 200 mm</p>	<p>EPS 1-321</p>	<p>Stück Piece</p>
	<p>Geschweißtes Eckmodul GRIP Grundprofil EPS 1-101, 200 x 200 mm Welded corner module made of GRIP Main body EPS 1-101, 200 x 200 mm</p>	<p>EPS 1-322</p>	<p>Stück Piece</p>

Tuchhalter 50 mm / Flex holder 50 mm

	Beschreibung Description	Art.-Nr. Art.-No.	Einheit Unit
	Tuchhalter, Alu roh Länge: 50 mm VE = 500 Stück Flex holder, aluminium mill finish Length: 50 mm PU: 500 pieces	EPS 1-072	VE PU
	Tuchhalter, Alu roh Länge: 50 mm VE = 250 Stück Flex holder, aluminium mill finish Length: 50 mm PU: 250 pieces	EPS 1-074	VE PU
	Tuchhalter, Alu roh Länge: 50 mm VE = 100 Stück Flex holder, aluminium mill finish Length: 50 mm PU: 100 pieces	EPS 1-077	VE PU

Tuchhalter 25 mm für Radien / Flex holder 25 mm for radii

	Beschreibung Description	Art.-Nr. Art.-No.	Einheit Unit
	Kurze Tuchhalter für Radien, Alu roh Länge: 25 mm VE = 500 Stück Short flex holder for radii, aluminium mill finish Length: 25 mm PU: 500 pieces	EPS 1-092	VE PU
	Kurze Tuchhalter für Radien, Alu roh Länge: 25 mm VE = 250 Stück Short flex holder for radii, aluminium mill finish Length: 25 mm PU: 250 pieces	EPS 1-094	VE PU
	Kurze Tuchhalter für Radien, Alu roh Länge: 25 mm VE = 100 Stück Short flex holder for radii, aluminium mill finish Length: 25 mm PU: 100 pieces	EPS 1-097	VE PU

Werkzeug / Tools

	Beschreibung Description	Art.-Nr. Art.-No.	Einheit Unit
	<p>Tuchhalter-Zange Zum Anpressen und Lösen der Tuchhalter Flexholder pliers For pressing and relasing of the flex- holder</p>	<p>EPS 1-065</p>	<p>Stück Piece</p>
	<p>Tuchhalter-Zange „High professional“ Ergonomischer Griff, besonders ge- eignet für große Tuchhalter Mengen Flex holder pliers „high professional“ Ergonomic handle, especially suitable for large flexholder quantities</p>	<p>EPS 1-066</p>	<p>Stück Piece</p>
	<p>Gummihammer In Verbindung mit Tuchhalter Spanner (EPS 1-062) Rubber mallet Combined with Flexholder fastener (EPS 1-062)</p>	<p>EPS 1-060</p>	<p>Stück Piece</p>
	<p>Tuchhalter-Spanner Einspann-Meißel zum Spannen der Tuchhalter im Grund- und Aufsatzprofil Flex holder fastener Clamping chisel for clamping the flex holder in the basic profiles and retrofits</p>	<p>EPS 1-062</p>	<p>Stück Piece</p>
	<p>Tuchhalterhebel Zum Einspannen der Tuchhalter mit Hebel- wirkung, alternatives Spannwerkzeug Tensioning tool For clamping the flexholder with leverage, alternative clamping tool</p>	<p>EPS 1-064</p>	<p>Stück Piece</p>
	<p>Profillöser Zum schadfreien Lösen der Abdeckprofile Cover remover To release the cover profiles without damage</p>	<p>EPS 1-063</p>	<p>Stück Piece</p>
	<p>Druckluftmeißel Zum Verpressen des Grundprofilstegs mit der Rückwand Pneumatic punch For pressing in the basic profile web with the back wall</p>	<p>EPS 1-058</p>	<p>Stück Piece</p>

Musterbox / Sample box

Beschreibung Description	Art.-Nr. Art.-No.	Einheit Unit
-----------------------------	----------------------	-----------------



EPS.LUMI Basicbox div. Profile, inkl. Abdecker und Tuchhalter	EPS 1-550	Stück
EPS.LUMI Basicbox div. profiles, incl. cover profiles and flex holder		Piece

Musterrahmen* / Sample frames*

Beschreibung Description	Art.-Nr. Art.-No.	Einheit Unit
-----------------------------	----------------------	-----------------

Rahmenmuster Box S-85 Sample frame box S-85	EPS 1-530	Stück Piece
--	-----------	----------------

Rahmenmuster Box S-112 Sample frame box S-112	EPS 1-531	Stück Piece
--	-----------	----------------

Rahmenmuster Display S-53 Sample frame display S-53	EPS 1-532	Stück Piece
--	-----------	----------------

Rahmenmuster Box S-180 Sample frame box S-180	EPS 1-535	Stück Piece
--	-----------	----------------

Rahmenmuster Box S-120 Sample frame box S-120	EPS 1-536	Stück Piece
--	-----------	----------------

Rahmenmuster Aufsatzprofil 83 JR Sample frame retrofit 83 JR	EPS 1-540	Stück Piece
---	-----------	----------------

* Alle Rahmen 380 x 380 mm in Alu roh und mit eingespanntem Gewebe
 * All frames, 380 x 380 mm, aluminium mill finish and with tensioned fabric

Dienstleistungen / Services

Beschreibung Description	Art.-Nr. Art.-No.	Einheit Unit
Profilschnitt 90° oder 45° < 100 mm Profilbreite Profile cut 90° or 45° < 100 mm profile width	EPS 1-200	Stück Piece
Profilschnitt 90° oder 45° > 100 mm Profilbreite Profile cut 90° or 45° > 100 mm profile width	EPS 1-201	Stück Piece
CNC-gebogenes oder eingesägtes LUMI-Profil. Alu roh CNC bended or sawed LUMI profile, natural	EPS 1-250	Stück Piece
Einsägearbeitenpauschal Schnittabstand je nach geplantem Radius 20 - 50 mm Cut work overall for positions cut distance 20 - 50 mm depending on the planed radius	EPS 1-251	Stange Bar
<p>Produkt-Schulung zu einem oder mehreren Profilsystemen. Die Schulung beinhaltet einen Theorie- und Praxisteil. Die genaue inhaltliche Ausrichtung erfolgt in Absprache. Product training for one or more of our profile systems. The training includes a theoretical and practical part. The exact contentwise focus takes place in consultation.</p>		



EPS Systems KG
Obere Leimbach 6
57074 Siegen/Germany
Fon +49 (0) 271.33 88 29-00
info@signt.de
www.signt.de