

EPS.LUMI MAXX

Produktliste Verarbeiter

Product list producer

1-2021

Inhaltsverzeichnis / Table of contents

LUMI MAXX

Profile Profiles	Seite Page	3 3
Abdeckprofile Cover profiles	Seite Page	3 3
Elemente Elements	Seite Page	5 5

Weitere Komponenten / Further components

Tuchhalter Flexholder	Seite Page	6 6
Werkzeuge Tools	Seite Page	7 7
Dienstleistungen Services	Seite Page	8 8

Profile LUMI MAXX / Profiles LUMI MAXX

	Beschreibung Description	Art.-Nr. Art.-No.	Einheit Unit
 <p>Neu New</p>	<p>Aufsatzprofil AP 97, Alu roh Profilbreite: 97 mm Stange: 6 m Retrofit AP 97, aluminium mill finish Profile width: 97 mm Length: 6 m</p>	<p>EPS 1-019</p>	<p>Stange Bar</p>
 <p>Neu New</p>	<p>Stoßprofil, Alu roh 78 x 65 mm Stange: 6 m Joint profile, aluminium mill finish 78 x 65 mm Length: 6 m</p>	<p>EPS 1-150</p>	<p>Stange Bar</p>
 <p>Neu New</p>	<p>Laßeneckenprofil, Alu roh 167 x 157 mm Stange: 6 m External corner profile, aluminium mill finish 167 x 157mm Length: 6 m</p>	<p>EPS 1-151</p>	<p>Stange</p>
 <p>Neu New</p>	<p>Abschlußprofil Alu roh, 65 x 75,5 mm Stange: 6 m Closure profile, aluminium mill finish, 65 x75,5 mm Length: 6 m</p>	<p>EPS 1-152</p>	<p>Stange Bar</p>

Abdecker LUMI MAXX / Cover profiles LUMI MAXX

	Beschreibung Description	Art.-Nr. Art.-No.	Einheit Unit
	<p>Flaches Abdeckprofil SR Alu roh, Stange: 6 m, nur für Aufsatzprofil EPS 1-019 Frameless flat cover SR, aluminium mill finish, Length: 6 m Only for Retrofit EPS 1-019</p>	<p>EPS 1-023</p>	<p>Stange Bar</p>
	<p>Abdeckwinkel SR Alu roh, Stange: 6 m, nur für Aufsatzprofil EPS 1-019 Moulding cover SR, aluminium mill finish, Length: 6 m Only for Retrofit EPS 1-019</p>	<p>EPS 1-025</p>	<p>Stange Bar</p>

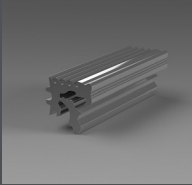
Abdecker LUMI MAXX / Cover profiles LUMI MAXX

	Beschreibung Description	Art.-Nr. Art.-No.	Einheit Unit
 <p>Neu New</p>	<p>Abdeckprofil für Profile EPS 1-150 und EPS 1-151, 28 mm Ansichtsbreite, Alu roh, 6m lang Cover profile for profiles EPS 1-150 and EPS 1-151, 28 mm view width, natural, 6m length</p>	<p>EPS 1-160</p>	<p>Stange Bar</p>
 <p>Neu New</p>	<p>Clips-Abdeckprofil für Profile EPS 1-150, EPS 1-151 und EPS 1-152, 29 mm Ansichtsbreite, Alu roh, 6m lang Clips cover profile for profiles EPS 1-150, EPS 1-151 and EPS 1-152, 29 mm view width, natural, 6m length</p>	<p>EPS 1-161</p>	<p>Stange Bar</p>
 <p>Neu New</p>	<p>Clips-Abdeckprofil 90° kombinierbar mit EPS 1-151, 26/36 mm Ansichtsbreite, Alu roh, 6m lang Clips cover profile 90° combinable with EPS 1-151 26/36 mm view width, natural, 6m length</p>	<p>EPS 1-162</p>	<p>Stange Bar</p>

	Beschreibung Description	Art.-Nr. Art.-No.	Einheit Unit
 <p>Neu New</p>	<p>Verbindungsstift für Profil EPS 1-019 Edelstahl 1.4305, VE = 100 Stück Joiner Pin for profile EPS 1-019 Stainless steel 1.4305, PU = 100 pieces</p>	<p>EPS 1-079</p>	<p>Stück Bar</p>
 <p>Neu New</p>	<p>Verbindungsstift für Profil EPS 1-019 Edelstahl 1.4305, VE = 10 Stück Joiner Pin for profile EPS 1-019 Stainless steel 1.4305, PU = 10 pieces</p>	<p>EPS 1-078</p>	<p>Stück Bar</p>

Tuchhalter 50 mm / Flex holder 50 mm

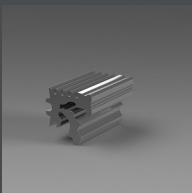
Beschreibung	Art.-Nr.	Einheit
Description	Art.-No.	Unit



Tuchhalter, Alu roh		
Länge: 50 mm		
VE = 500 Stück	EPS 1-072	VE
VE = 250 Stück	EPS 1-074	VE
VE = 100 Stück	EPS 1-077	VE
Flex holder, aluminium mill finish		
Length: 50 mm		
PU = 500 pieces	EPS 1-072	PU
PU = 250 pieces	EPS 1,074	PU
PU = 100 pieces	EPS 1-077	PU

Tuchhalter 25 mm für Radien / Flex holder 25 mm for radii

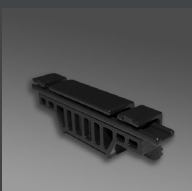
Beschreibung	Art.-Nr.	Einheit
Description	Art.-No.	Unit



Kurze Tuchhalter für Radien, Alu roh		
Länge: 25 mm		
VE = 500 Stück	EPS 1-092	VE
VE = 250 Stück	EPS 1-094	VE
VE = 100 Stück	EPS 1-097	VE
Short flex holder for radii, aluminium mill finish		
Length: 25 mm		
PU = 500 pieces	EPS 1-092	PU
PU = 250 pieces	EPS 1-094	PU
PU = 100 pieces	EPS 1-097	PU

Kunststoff-Tuchhalter / Plastic tension clip

Beschreibung	Art.-Nr.	Einheit
Description	Art.-No.	Unit



Kunststoff-Tuchhalter, schwarz	EPS 1-091	VE
2-teilig, 75 mm lang,		
VE = 100 Stück		
Plastic tension clip, black,	EPS 1-091	PU
two-part, 75 mm length		
PU = 100 pieces		

Werkzeug / Tools

	Beschreibung Description	Art.-Nr. Art.-No.	Einheit Unit
	<p>Tuchhalter-Zange Zum Anpressen und Lösen der Tuchhalter Flexholder pliers For pressing and relasing of the flex- holder</p>	<p>EPS 1-065</p>	<p>Stück Piece</p>
	<p>Tuchhalter-Zange „High professional“ Ergonomischer Griff, besonders ge- eignet für große Tuchhalter Mengen Flex holder pliers „high professional“ Ergonomic handle, especially suitable for large flexholder quantities</p>	<p>EPS 1-066</p>	<p>Stück Piece</p>
	<p>Gummihammer In Verbindung mit Tuchhalter Spanner (EPS 1-062 und EPS 1-068) Rubber mallet Combined with Flexholder fastener (EPS 1-062 and EPS 1-068)</p>	<p>EPS 1-060</p>	<p>Stück Piece</p>
	<p>Tuchhalter-Spanner Einspann-Meißel zum Spannen der Tuchhalter im Grund- und Aufsatzprofil Flex holder fastener Clamping chisel for clamping the flex holder in the basic profiles and retrofits</p>	<p>EPS 1-062</p>	<p>Stück Piece</p>
	<p>Tuchhalter-Spanner Einspann-Meißel zum Spannen der Tuchhalter im Grund- und Aufsatzprofil Flex holder fastener Clamping chisel for clamping the flex holder in the basic profiles and retrofits</p>	<p>EPS 1-068</p>	<p>Stück Piece</p>
	<p>Tuchhalterhebel Zum Einspannen der Tuchhalter mit Hebel- wirkung, alternatives Spannwerkzeug Tensioning tool For clamping the flexholder with leverage, alternative clamping tool</p>	<p>EPS 1-064</p>	<p>Stück Piece</p>
	<p>Profillöser Zum schadfreien Lösen der Abdeckprofile Cover remover To release the cover profiles without damage</p>	<p>EPS 1-063</p>	<p>Stück Piece</p>

Dienstleistungen / Services

Beschreibung Description	Art.-Nr. Art.-No.	Einheit Unit	
Profilschnitt 90° oder 45° < 100 mm Profilbreite Profile cut 90° or 45° < 100 mm profile width	EPS 1-200	Stück Piece	
Profilschnitt 90° oder 45° > 100 mm Profilbreite Profile cut 90° or 45° > 100 mm profile width	EPS 1-201	Stück Piece	
CNC-gebogenes oder eingesägtes LUMI-Profil. Alu roh CNC bended or sawed LUMI profile, natural	EPS 1-250	Stück Piece	auf Anfrage on request
Einsägearbeitenpauschal Schnittabstand je nach geplantem Radius 20 - 50 mm Cut work overall for positions cut distance 20 - 50 mm depending on the planed radius	EPS 1-251	Stange Bar	auf Anfrage on request
Produkt-Schulung zu einem oder mehreren Profilsystemen. Die Schulung beinhaltet einen Theorie- und Praxisteil. Die genaue inhaltliche Ausrichtung erfolgt in Absprache. Product training for one or more of our profile systems. The training includes a theoretical and practical part. The exact contentwise focus takes place in consultation.			auf Anfrage on request

EPS

SYSTEMS

EPS Systems KG
Obere Leimbach 6
57074 Siegen/Germany
Fon +49 (0) 271.338829-00
info@eps-systems.de
www.eps-systems.de