

EPS.LUMI 2000

Produktliste Verarbeiter

Product list producer

02-2026

Inhaltsverzeichnis / Table of contents

LUMI-2000

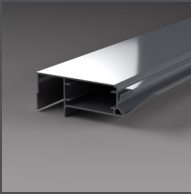
Profile Profiles	Seite Page	3 3
Abdeckprofile Cover profiles	Seite Page	5 5
Breite Abdeckprofile Broad cover profiles	Seite Page	6 6
Eckprofil Corner & divider	Seite Page	7 7
Verbinder Connector	Seite Page	8 8
Eckverbinder Corner angle	Seite Page	9 9
Elemente Elements	Seite Page	10 10

Weitere Komponenten / Further components

Tuchhalter Flexholder	Seite Page	11 11
Werkzeuge Tools	Seite Page	12 12
Musterbox / -rahmen Sample box / frames	Seite Page	13 13
Dienstleistungen Services	Seite Page	14 14

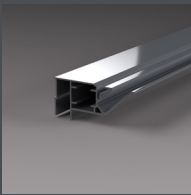
Grundprofile / Basic profiles LUMI-2000

Beschreibung Description	Art.-Nr. Art.-No.	Einheit Unit
-----------------------------	----------------------	-----------------



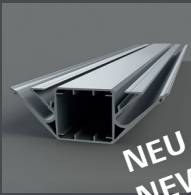
Grundprofil 180, Alu roh Profilbreite: 180 mm Stange: 6 m Main body 180, aluminium mill finish, profile width: 180 mm Length: 6 m	EPS 1-002	Stange Bar
-----------------------------------------------------------------------------------------------------------------------------------------------	-----------	-------------------

Auch beschichtet in weiß RAL 9003 erhältlich.
Also available coated in white RAL 9003.



Grundprofil 120, Alu roh Profilbreite: 120 mm Stange: 6 m Main body 120, aluminium mill finish Profile width: 120 mm Length: 6 m	EPS 1-006	Stange Bar
-------------------------------------------------------------------------------------------------------------------------------------------------	-----------	-------------------

Auch beschichtet in weiß RAL 9003 erhältlich.
Also available coated in white RAL 9003.



Grundprofil doppelseitig, Alu roh Profilbreite: 200 mm Stange: 6 m Main body doublesided, aluminium mill finish, profile width: 200 mm Length: 6 m	EPS 1-007	Stange Bar
----------------------------------------------------------------------------------------------------------------------------------------------------------------	-----------	-------------------

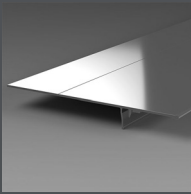
Aufsatzprofile / Retrofits LUMI-2000

	Beschreibung Description	Art.-Nr. Art.-No.	Einheit Unit
	<p>Aufsatzprofil 83 JR, Alu roh Profilbreite: 83 mm Stange: 6 m Retrofit 83 JR, aluminium mill finish Profile width: 83 mm Length: 6 m</p>	<p>EPS 1-011</p>	<p>Stange Bar</p>
	<p>Aufsatzprofil leicht AP 84, Alu roh Profilbreite: 84 mm Stange: 6 m Retrofit AP 84, aluminium mill finish Profile width: 84 mm Length: 6 m</p>	<p>EPS 1-017</p>	<p>Stange Bar</p>
	<p>Aufsatzprofil schwer AP 97, Alu roh Profilbreite: 97 mm Stange: 6 m Retrofit AP 97, aluminium mill finish Profile width: 97 mm Length: 6 m</p>	<p>EPS 1-019</p>	<p>Stange Bar</p>

	Beschreibung Description	Art.-Nr. Art.-No.	Einheit Unit
	<p>Abdeckprofil JR mit Wassernase Alu roh, Stange: 6 m, für alle Grund- und Aufsatzprofile Water dam cover JR, aluminium mill finish, Length: 6 m, for all Basic profiles and Retrofits</p>	<p>EPS 1-021</p>	<p>Stange Bar</p>
	<p>Flaches Abdeckprofil JR Alu roh, Stange: 6 m, für alle Grund- und Aufsatzprofile Frameless flat cover JR, aluminium mill finish, Length: 6 m, for all Basic profiles and Retrofits</p>	<p>EPS 1-022</p>	<p>Stange Bar</p>
	<p>Flaches Abdeckprofil SR Alu roh, Stange: 6 m, nur für Profile EPS 1-007 und EPS 1-019 Frameless flat cover SR, aluminium mill finish, Length: 6 m Only for profiles EPS 1-007 and EPS 1-019</p>	<p>EPS 1-023</p>	<p>Stange Bar</p>
	<p>Abdeckwinkel JR Alu roh, Stange: 6 m, für alle Grund- und Aufsatzprofile Moulding cover JR, aluminium mill finish, Length: 6 m, for all Basic profiles and Retrofits</p>	<p>EPS 1-024</p>	<p>Stange Bar</p>
	<p>Abdeckwinkel SR Alu roh, Stange: 6 m, nur für Aufsatzprofil EPS 1-019 Moulding cover SR, aluminium mill finish, Length: 6 m Only for Retrofit EPS 1-019</p>	<p>EPS 1-025</p>	<p>Stange Bar</p>

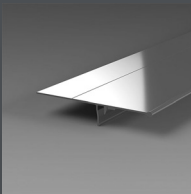
Abdeckprofile / Cover profiles LUMI-2000

Beschreibung Description	Art.-Nr. Art.-No.	Einheit Unit
-----------------------------	----------------------	-----------------



Breites Abdeckprofil für Profil EPS 1-002		
Alu roh, Stange: 6,1 m	EPS 1-300	Stange
eloxiert, Stange: 6,1 m	EPS 1-300-E6/CO	Stange
Broad Cover profile for profile EPS 1-002		
Aluminium mill finish, Length: 6,1 m		Bar
Anodised, Length: 6,1 m		

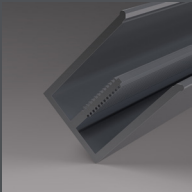
Auch beschichtet in weiß RAL 9003 und anthrazit RAL 7016 erhältlich.
Also available coated in white RAL 9003 and anthracite RAL 7016.



Breites Abdeckprofil für Profil EPS 1-006		
Alu roh, Stange: 6,1 m	EPS 1-301	Stange
eloxiert, Stange: 6,1 m	EPS 1-301-E6/CO	Stange
Broad Cover profile for profile EPS 1-006		
Aluminium mill finish, Length: 6,1 m		Bar
Anodised, Length: 6,1 m		Bar

Auch beschichtet in weiß RAL 9003 und anthrazit RAL 7016 erhältlich.
Also available coated in white RAL 9003 and anthracite RAL 7016.

Eckprofile / Corner profiles

Beschreibung Description	Art.-Nr. Art.-No.	Einheit Unit
 <p>Eckprofil Alu roh Stange: 6 m Corner & divider, aluminium mill finish Length: 6 m</p>	EPS 1-028	Stange Bar

Abdeckprofile / Cover profiles

Beschreibung Description	Art.-Nr. Art.-No.	Einheit Unit
 <p>Lußenecken-Abdeckung Alu roh Stange: 6 m Outer corner cover, aluminium mill finish Length: 6 m</p>	EPS 1-029	Stange Bar
 <p>Stoßabdeckung Alu roh Stange: 6 m Divider corner, aluminium mill finish Length: 6 m</p>	EPS 1-030	Stange Bar
 <p>Innenecken-Abdeckung Alu roh Stange: 6 m Inner corner cover, aluminium mill finish Length: 6 m</p>	EPS 1-031	Stange Bar

Verbinder / Connectors LUMI-2000

	Beschreibung Description	Art.-Nr. Art.-No.	Einheit Unit
	Verbindungsplatte Alu roh Stange: 6 m Joiner plate, aluminium mill finish Length: 6 m	EPS 1-043	Stange Bar
	Verbindungsplatte Grundprofil 180 Alu roh, Länge: 73 x 150 mm Joiner plate medium main body 180 aluminium mill finish Length: 73 x 150 mm	EPS 12-082	Stück Piece
	Verbindungsplatte Grundprofil 120 Alu roh, Länge: 34 x 150 mm Joiner plate medium main body 120 aluminium mill finish Length: 34 x 150 mm	EPS 1-040	Stück Piece
	Verbindungsplatte Grundprofil DS doppelseitig, Alu roh (4 St./Stoß) 20 x 4 x 100 mm Joiner plate medium main body doublesided aluminium mill finish (4 pcs./Joint) Length: 20 x 4 x 100 mm	EPS 1-081	Stück Piece

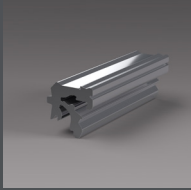
Eckverbinder / Corner angle LUMI-2000

	Beschreibung Description	Art.-Nr. Art.-No.	Einheit Unit
	<p>Eckverbinder Alu roh Stange: 6 m Corner angle, aluminium mill finish Length: 6 m</p>	<p>EPS 1-047</p>	<p>Stange Bar</p>
	<p>Eckverbinder Grundprofil 180 Alu roh, (2 Stck. / Ecke), 50,8 x 50,8 x 6,35 mm, Länge: 73 mm Corner angle Main body 180 aluminium mill finish, (2 pc. / edge) 50,8 x 50,8 x 35 mm, length: 73 mm</p>	<p>EPS 12-083</p>	<p>Stück Piece</p>
	<p>Eckverbinder Grundprofil 120 Alu roh, (2 Stck. / Ecke), 50,8 x 50,8 x 6,35 mm, Länge: 34 mm Corner angle Main body 120 aluminium mill finish, (2 pc. / edge) 50,8 x 50,8 x 6,35 mm, length: 34 mm</p>	<p>EPS 1-041</p>	<p>Stück Piece</p>
	<p>Eckverbinder Grundprofil DS Alu roh, 50 x 50 x 4 mm Länge: 20 mm Corner angle main body DS aluminium mill finish, 50 x 50 x 4 mm Length: 20 mm</p>	<p>EPS 1-080</p>	<p>Stück Piece</p>

	Beschreibung Description	Art.-Nr. Art.-No.	Einheit Unit
	<p>Verbindungsstift für Profil EPS 1-019 Edelstahl 1.4305, VE = 100 Stück Joiner Pin for profile EPS 1-019 Stainless steel 1.4305, PU = 100 pieces</p>	<p>EPS 1-079</p>	<p>Stück Bar</p>
	<p>Verbindungsstift für Profil EPS 1-019 Edelstahl 1.4305, VE = 10 Stück Joiner Pin for profile EPS 1-019 Stainless steel 1.4305, PU = 10 pieces</p>	<p>EPS 1-078</p>	<p>Stück Bar</p>
	<p>Aluminiumrechteckrohr für Grundprofil 120, Alu roh 40x20x3mm Aluminum rectangular tube for Medium body 120, aluminium mill finish, 40x20x3mm</p>	<p>EPS 1-054</p>	<p>Stange Bar</p>
	<p>Aluminium-Vierkantrohr für Grundprofil 180, Alu roh, 40x40x3mm Aluminum square tube for Medium body 180, aluminium mill finish, 40x40x3mm</p>	<p>EPS 12-055</p>	<p>Stange Bar</p>
	<p>Kreuzverbinder für Aluminium- Unterkonstruktion EPS 1-054 und EPS 12-055 Cross connector for aluminium substructure EPS 1-054 and EPS 12-055</p>	<p>EPS 12-056</p>	<p>Stück Piece</p>
	<p>Montageschiene M35 117 x 33 x 6000 mm Mounting profile M35 117 x 33 x 6000 mm</p> <p>Montageschiene M35 117 x 33 x 3000 mm Mounting profile M35 117 x 33 x 3000 mm</p>	<p>EPS 12-001</p> <p>EPS 12-001-300</p>	<p>Stange Bar</p> <p>Stange Bar</p>

Tuchhalter 50 mm / Flex holder 50 mm

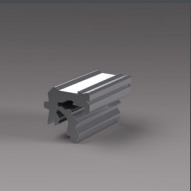
Beschreibung Description	Art.-Nr. Art.-No.	Einheit Unit
-----------------------------	----------------------	-----------------



Tuchhalter, Alu roh		
Länge: 50 mm		
VE = 500 Stück	EPS 1-072-001	VE
VE = 250 Stück	EPS 1-074-001	VE
VE = 100 Stück	EPS 1-077-001	VE
Flex holder, aluminium mill finish		
Length: 50 mm		
PU = 500 pieces	EPS 1-072-001	PU
PU = 250 pieces	EPS 1,074-001	PU
PU = 100 pieces	EPS 1-077-001	PU

Tuchhalter 25 mm für Radien / Flex holder 25 mm for radii

Beschreibung Description	Art.-Nr. Art.-No.	Einheit Unit
-----------------------------	----------------------	-----------------



Kurze Tuchhalter, Alu roh		
Länge: 25 mm		
VE = 500 Stück	EPS 1-092-001	VE
VE = 250 Stück	EPS 1-094-001	VE
VE = 100 Stück	EPS 1-097-001	VE
Short Flex holder, aluminium mill finish		
Length: 25 mm		
PU = 500 pieces	EPS 1-092-001	PU
PU = 250 pieces	EPS 1,094-001	PU
PU = 100 pieces	EPS 1-097-001	PU

Kunststoff-Tuchhalter / Plastic tension clip

Beschreibung Description	Art.-Nr. Art.-No.	Einheit Unit
-----------------------------	----------------------	-----------------

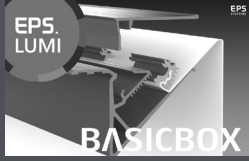


Kunststoff-Tuchhalter, schwarz	EPS 1-091	VE
2-teilig, 75 mm lang,		
VE = 100 Stück		
Plastic tension clip, black,		PU
two-part, 75 mm length		
PU = 100 pieces		

Werkzeug / Tools

	Beschreibung Description	Art.-Nr. Art.-No.	Einheit Unit
	<p>Tuchhalter-Zange Zum Anpressen und Lösen der Tuchhalter Flexholder pliers For pressing and relasing of the flex- holder</p>	<p>EPS 1-069</p>	<p>Stück Piece</p>
	<p>Tuchhalter-Zange „High professional“ Ergonomischer Griff, besonders ge- eignet für große Tuchhalter Mengen Flex holder pliers „high professional“ Ergonomic handle, especially suitable for large flexholder quantities</p>	<p>EPS 1-066</p>	<p>Stück Piece</p>
	<p>Gummihammer In Verbindung mit Tuchhalter Spanner EPS 1-068 Rubber mallet Combined with Flexholder fastener EPS 1-068</p>	<p>EPS 1-060</p>	<p>Stück Piece</p>
	<p>Tuchhalter-Spanner Einspann-Meißel zum Spannen der Tuchhalter im Grund- und Aufsatzprofil Flex holder fastener Clamping chisel for clamping the flex holder in the basic profiles and retrofits</p>	<p>EPS 1-068</p>	<p>Stück Piece</p>
	<p>Tuchhalterhebel Zum Einspannen der Tuchhalter mit Hebel- wirkung, alternatives Spannwerkzeug Tensioning tool For clamping the flexholder with leverage, alternative clamping tool</p>	<p>EPS 1-064</p>	<p>Stück Piece</p>
	<p>Profillöser Zum schadfreien Lösen der Abdeckprofile Cover remover To release the cover profiles without damage</p>	<p>EPS 1-063</p>	<p>Stück Piece</p>

Musterbox / Sample box



Beschreibung Description	Art.-Nr. Art.-No.	Einheit P Unit
EPS.LUMI Basicbox div. Profile, inkl. Abdecker und Tuchhalter EPS.LUMI Basicbox div. profiles, incl. cover profiles and flex holder	EPS 1-550	Stück Piece

Musterrahmen* / Sample frames*

Beschreibung Description	Art.-Nr. Art.-No.	Einheit Unit
Rahmenmuster Box S-180 Sample frame box S-180	EPS 1-535	Stück Piece
Rahmenmuster Box S-120 Sample frame box S-120	EPS 1-536	Stück Piece
Rahmenmuster Aufsatzprofil 83 JR Sample frame retrofit 83 JR	EPS 1-540	Stück Piece
Rahmenmuster Box S-84 Sample frame box S-84	EPS 1-537	Stück Piece
Rahmenmuster Box S-97 Sample frame box S-97	EPS 1-538	Stück Piece

* Alle Rahmen 380 x 380 mm in Alu roh und mit eingespanntem Gewebe
 * All frames, 380 x 380 mm, aluminium mill finish and with tensioned fabric

Dienstleistungen / Services

Beschreibung Description	Art.-Nr. Art.-No.	Einheit Unit
Profilschnitt 90° oder 45° < 100 mm Profilbreite Profile cut 90° or 45° < 100 mm profile width	EPS 1-200	Stück Piece
Profilschnitt 90° oder 45° > 100 mm Profilbreite Profile cut 90° or 45° > 100 mm profile width	EPS 1-201	Stück Piece
CNC-gebogenes oder eingesägtes LUMI-Profil. Alu roh CNC bended or sawed LUMI profile, natural	EPS 1-250	Stück Piece
Einsägearbeitenpauschal Schnittabstand je nach geplantem Radius 20 - 50 mm Cut work overall for positions cut distance 20 - 50 mm depending on the planed radius	EPS 1-251	Stange Bar
<p>Produkt-Schulung zu einem oder mehreren Profilsystemen. Die Schulung beinhaltet einen Theorie- und Praxisteil. Die genaue inhaltliche Ausrichtung erfolgt in Absprache. Product training for one or more of our profile systems. The training includes a theoretical and practical part. The exact contentwise focus takes place in consultation.</p>		

EPS

SYSTEMS

EPS Systems KG
Hauptstr. 42
57555 Mudersbach/Germany
Fon +49 (0) 271.338829-00
info@eps-systems.de
www.eps-systems.de