

EPS.LUMI 2000

Produktliste Verarbeiter

Product list producer

5-2022

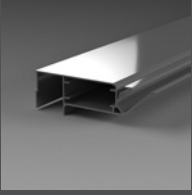
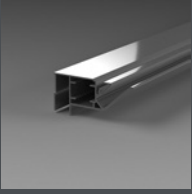
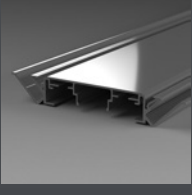
LUMI-2000

Profile Profiles	Seite Page	3 3
Abdeckprofile Cover profiles	Seite Page	5 5
Breite Abdeckprofile Broad cover profiles	Seite Page	6 6
Eckprofil Corner & divider	Seite Page	7 7
Verbinder Connector	Seite Page	8 8
Eckverbinder Corner angle	Seite Page	9 9
Elemente Elements	Seite Page	10 10

Weitere Komponenten / Further components

Vergeschweißte Eckmodule Welded corner modules	Seite Page	11 11
Tuchhalter Flexholder	Seite Page	12 12
Werkzeuge Tools	Seite Page	13 13
Musterbox / -rahmen Sample box / frames	Seite Page	14 14
Dienstleistungen Services	Seite Page	15 15

Grundprofile / Basic profiles LUMI-2000

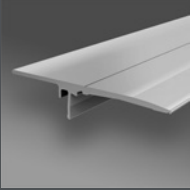
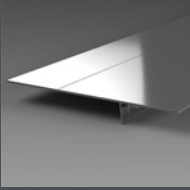
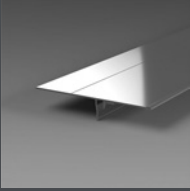
	Beschreibung Description	Art.-Nr. Art.-No.	Einheit Unit
	<p>Grundprofil 180, Alu roh Profilbreite: 180 mm Stange: 6 m Main body 180, aluminium mill finish, profile width: 180 mm Length: 6 m</p> <p>Auch beschichtet in weiß RAL 9003 erhältlich. Also available coated in white RAL 9003.</p>	<p>EPS 1-002</p>	<p>Stange Bar</p>
	<p>Grundprofil 120, Alu roh Profilbreite: 120 mm Stange: 6 m Main body 120, aluminium mill finish Profile width: 120 mm Length: 6 m</p> <p>Auch beschichtet in weiß RAL 9003 erhältlich. Also available coated in white RAL 9003.</p>	<p>EPS 1-006</p>	<p>Stange Bar</p>
	<p>Grundprofil doppelseitig JR, Alu roh Profilbreite: 260 mm Stange: 6 m Main body doublesided JR, aluminium mill finish, profile width: 260 mm Length: 6 m</p>	<p>EPS 1-009</p>	<p>Stange Bar</p>

Aufsatzprofile / Retrofits LUMI-2000

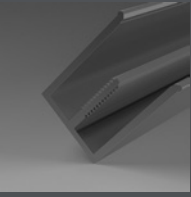
	Beschreibung Description	Art.-Nr. Art.-No.	Einheit Unit
	<p>Aufsatzprofil 83 JR, Alu roh Profilbreite: 83 mm Stange: 6 m Retrofit 83 JR, aluminium mill finish Profile width: 83 mm Length: 6 m</p>	<p>EPS 1-011</p>	<p>Stange Bar</p>
	<p>Aufsatzprofil leicht AP 84, Alu roh Profilbreite: 84 mm Stange: 6 m Retrofit AP 84, aluminium mill finish Profile width: 84 mm Length: 6 m</p>	<p>EPS 1-017</p>	<p>Stange Bar</p>
	<p>Aufsatzprofil schwer AP 97, Alu roh Profilbreite: 97 mm Stange: 6 m Retrofit AP 97, aluminium mill finish Profile width: 97 mm Length: 6 m</p>	<p>EPS 1-019</p>	<p>Stange Bar</p>

	Beschreibung Description	Art.-Nr. Art.-No.	Einheit Unit
	<p>Abdeckprofil JR mit Wassernase Alu roh, Stange: 6 m, für alle Grund- und Aufsatzprofile Water dam cover JR, aluminium mill finish, Length: 6 m, for all Basic profiles and Retrofits</p>	<p>EPS 1-021</p>	<p>Stange Bar</p>
	<p>Flaches Abdeckprofil JR Alu roh, Stange: 6 m, für alle Grund- und Aufsatzprofile Frameless flat cover JR, aluminium mill finish, Length: 6 m, for all Basic profiles and Retrofits</p>	<p>EPS 1-022</p>	<p>Stange Bar</p>
	<p>Flaches Abdeckprofil SR Alu roh, Stange: 6 m, nur für Aufsatzprofil EPS 1-019 Frameless flat cover SR, aluminium mill finish, Length: 6 m Only for Retrofit EPS 1-019</p>	<p>EPS 1-023</p>	<p>Stange Bar</p>
	<p>Abdeckwinkel JR Alu roh, Stange: 6 m, für alle Grund- und Aufsatzprofile Moulding cover JR, aluminium mill finish, Length: 6 m, for all Basic profiles and Retrofits</p>	<p>EPS 1-024</p>	<p>Stange Bar</p>
	<p>Abdeckwinkel SR Alu roh, Stange: 6 m, nur für Aufsatzprofil EPS 1-019 Moulding cover SR, aluminium mill finish, Length: 6 m Only for Retrofit EPS 1-019</p>	<p>EPS 1-025</p>	<p>Stange Bar</p>

Abdeckprofile / Cover profiles LUMI-2000

	Beschreibung Description	Art.-Nr. Art.-No.	Einheit Unit
	<p>Abdeckprofil 85-JR für Profil EPS 1-017 silber eloxiert Stange: 6 m Flat cover profile 85-JR for profile EPS 1-017 anodised Length: 6 m</p>	<p>EPS 1-430-E6 C0</p>	<p>Stange Bar</p>
	<p>Breites Abdeckprofil für Profil EPS 1-002 Alu roh, Stange: 6,1 m eloxiert, Stange: 6,1 m Broad Cover profile for profile EPS 1-002 Aluminium mill finish, Length: 6,1 m Anodised, Length: 6,1 m</p>	<p>EPS 1-300 EPS 1-300-E6/C0</p>	<p>Stange Stange Bar Bar</p>
<p>Auch beschichtet in weiß RAL 9003 und anthrazit RAL 7016 erhältlich. Also available coated in white RAL 9003 and anthracite RAL 7016.</p>			
	<p>Breites Abdeckprofil für Profil EPS 1-006 Alu roh, Stange: 6,1 m eloxiert, Stange: 6,1 m Broad Cover profile for profile EPS 1-006 Aluminium mill finish, Length: 6,1 m Anodised, Length: 6,1 m</p>	<p>EPS 1-301 EPS 1-301-E6/C0</p>	<p>Stange Stange Bar Bar</p>
<p>Auch beschichtet in weiß RAL 9003 und anthrazit RAL 7016 erhältlich. Also available coated in white RAL 9003 and anthracite RAL 7016.</p>			

Eckprofile / Corner profiles

Beschreibung Description	Art.-Nr. Art.-No.	Einheit Unit
 <p>Eckprofil Alu roh Stange: 6 m Corner & divider, aluminium mill finish Length: 6 m</p>	EPS 1-028	Stange Bar

Abdeckprofile / Cover profiles

Beschreibung Description	Art.-Nr. Art.-No.	Einheit Unit
 <p>Lußenecken-Abdeckung Alu roh Stange: 6 m Outer corner cover, aluminium mill finish Length: 6 m</p>	EPS 1-029	Stange Bar
 <p>Stoßabdeckung Alu roh Stange: 6 m Divider corner, aluminium mill finish Length: 6 m</p>	EPS 1-030	Stange Bar
 <p>Innenecken-Abdeckung Alu roh Stange: 6 m Inner corner cover, aluminium mill finish Length: 6 m</p>	EPS 1-031	Stange Bar

Verbinder / Connectors LUMI-2000

	Beschreibung Description	Art.-Nr. Art.-No.	Einheit Unit
	Verbindungsplatte Alu roh Stange: 6 m Joiner plate, aluminium mill finish Length: 6 m	EPS 1-043	Stange Bar
	Verbindungsplatte Grundprofil 180 Alu roh, Länge: 73 x 150 mm Joiner plate medium main body 180 aluminium mill finish Length: 73 x 150 mm	EPS 12-082	Stück Piece
	Verbindungsplatte Grundprofil 120 Alu roh, Länge: 34 x 150 mm Joiner plate medium main body 120 aluminium mill finish Length: 34 x 150 mm	EPS 1-040	Stück Piece
	Verbindungsplatte Grundprofil JR doppelseitig, Alu roh (2 St./Stoß) Länge: 36 x 150 mm Joiner plate main body doublesided JR aluminium mill finish (2 pcs./Joint) Length: 36 x 150 mm	EPS 1-084	Stück Piece

	Beschreibung Description	Art.-Nr. Art.-No.	Einheit Unit
	<p>Eckverbinder Alu roh Stange: 6 m Corner angle, aluminium mill finish Length: 6 m</p>	<p>EPS 1-047</p>	<p>Stange Bar</p>
	<p>Eckverbinder Grundprofil 180 Alu roh, (2 Stck. / Ecke), 50,8 x 50,8 x 6,35 mm, Länge: 73 mm Corner angle Main body 180 aluminium mill finish, (2 pc. / edge) 50,8 x 50,8 x 35 mm, length: 73 mm</p>	<p>EPS 12-083</p>	<p>Stück Piece</p>
	<p>Eckverbinder Grundprofil 120 Alu roh, (2 Stck. / Ecke), 50,8 x 50,8 x 6,35 mm, Länge: 34 mm Corner angle Main body 120 aluminium mill finish, (2 pc. / edge) 50,8 x 50,8 x 6,35 mm, length: 34 mm</p>	<p>EPS 1-041</p>	<p>Stück Piece</p>
	<p>Eckverbinder Grundprofil doppelseitig JR, Alu roh (2 St./Stoß) Länge: 36 mm Corner angle main body doublesided JR aluminium mill finish (2 pcs./Joint) Length: 36 mm</p>	<p>EPS 1-085</p>	<p>Stück Piece</p>

Elemente / Elements LUMI-2000

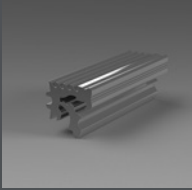
	Beschreibung Description	Art.-Nr. Art.-No.	Einheit Unit
	<p>Verbindungsstift für Profil EPS 1-019 Edelstahl 1.4305, VE = 100 Stück Joiner Pin for profile EPS 1-019 Stainless steel 1.4305, PU = 100 pieces</p>	<p>EPS 1-079</p>	<p>Stück Bar</p>
	<p>Verbindungsstift für Profil EPS 1-019 Edelstahl 1.4305, VE = 10 Stück Joiner Pin for profile EPS 1-019 Stainless steel 1.4305, PU = 10 pieces</p>	<p>EPS 1-078</p>	<p>Stück Bar</p>
	<p>Aluminiumrechteckrohr für Grundprofil 120, Alu roh 40x20x3mm Aluminum rectangular tube for Medium body 120, aluminium mill finish, 40x20x3mm</p>	<p>EPS 1-054</p>	<p>Stange Bar</p>
	<p>Aluminium-Vierkantrohr für Grundprofil 180, Alu roh, 40x40x3mm Aluminum square tube for Medium body 180, aluminium mill finish, 40x40x3mm</p>	<p>EPS 12-055</p>	<p>Stange Bar</p>
	<p>Kreuzverbinder für Aluminium- Unterkonstruktion EPS 1-054 und EPS 1-055 Cross connector for aluminium substructure EPS 1-054 and EPS 1-055</p>	<p>EPS 12-056</p>	<p>Stück Piece</p>

Eckmodule / Corner modules

	Beschreibung Description	Art.-Nr. Art.-No.	Einheit Unit
	<p>Vorgeschweißtes Eckmodul aus Grundprofil EPS 1-002, inkl. Verbindungsplatten, 200 x 200 mm Welded corner module made of Main body EPS 1-002, incl. Joiner plates, 200 x 200 mm</p>	<p>EPS 1-320</p>	<p>Stück Piece</p>
	<p>Vorgeschweißtes Eckmodul Grundprofil EPS 1-006, inkl. Verbindungsplatten, 200 x 200 mm Welded corner module made of Main body EPS 1-006, incl. Joiner plates, 200 x 200 mm</p>	<p>EPS 1-321</p>	<p>Stück Piece</p>

Tuchhalter 50 mm / Flex holder 50 mm

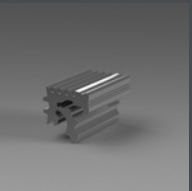
Beschreibung	Art.-Nr.	Einheit
Description	Art.-No.	Unit



Tuchhalter, Alu roh		
Länge: 50 mm		
VE = 500 Stück	EPS 1-072	VE
VE = 250 Stück	EPS 1-074	VE
VE = 100 Stück	EPS 1-077	VE
Flex holder, aluminium mill finish		
Length: 50 mm		
PU = 500 pieces	EPS 1-072	PU
PU = 250 pieces	EPS 1,074	PU
PU = 100 pieces	EPS 1-077	PU

Tuchhalter 25 mm für Radien / Flex holder 25 mm for radii

Beschreibung	Art.-Nr.	Einheit
Description	Art.-No.	Unit



Kurze Tuchhalter für Radien, Alu roh		
Länge: 25 mm		
VE = 500 Stück	EPS 1-092	VE
VE = 250 Stück	EPS 1-094	VE
VE = 100 Stück	EPS 1-097	VE
Short flex holder for radii, aluminium mill finish		
Length: 25 mm		
PU = 500 pieces	EPS 1-092	PU
PU = 250 pieces	EPS 1-094	PU
PU = 100 pieces	EPS 1-097	PU

Kunststoff-Tuchhalter / Plastic tension clip

Beschreibung	Art.-Nr.	Einheit
Description	Art.-No.	Unit



Kunststoff-Tuchhalter, schwarz	EPS 1-091	VE
2-teilig, 75 mm lang,		
VE = 100 Stück		
Plastic tension clip, black,		PU
two-part, 75 mm length		
PU = 100 pieces		

Werkzeug / Tools

	Beschreibung Description	Art.-Nr. Art.-No.	Einheit Unit
	<p>Tuchhalter-Zange Zum Anpressen und Lösen der Tuchhalter Flexholder pliers For pressing and relasing of the flex- holder</p>	<p>EPS 1-069</p>	<p>Stück Piece</p>
	<p>Tuchhalter-Zange „High professional“ Ergonomischer Griff, besonders ge- eignet für große Tuchhalter Mengen Flex holder pliers „high professional“ Ergonomic handle, especially suitable for large flexholder quantities</p>	<p>EPS 1-066</p>	<p>Stück Piece</p>
	<p>Gummihammer In Verbindung mit Tuchhalter Spanner EPS 1-068 Rubber mallet Combined with Flexholder fastener EPS 1-068</p>	<p>EPS 1-060</p>	<p>Stück Piece</p>
	<p>Tuchhalter-Spanner Einspann-Meißel zum Spannen der Tuchhalter im Grund- und Aufsatzprofil Flex holder fastener Clamping chisel for clamping the flex holder in the basic profiles and retrofits</p>	<p>EPS 1-068</p>	<p>Stück Piece</p>
	<p>Tuchhalterhebel Zum Einspannen der Tuchhalter mit Hebel- wirkung, alternatives Spannwerkzeug Tensioning tool For clamping the flexholder with leverage, alternative clamping tool</p>	<p>EPS 1-064</p>	<p>Stück Piece</p>
	<p>Profillöser Zum schadfreien Lösen der Abdeckprofile Cover remover To release the cover profiles without damage</p>	<p>EPS 1-063</p>	<p>Stück Piece</p>

Musterbox / Sample box

Beschreibung Description	Art.-Nr. Art.-No.	Einheit Unit
-----------------------------	----------------------	-----------------



EPS.LUMI Basicbox div. Profile, inkl. Abdecker und Tuchhalter	EPS 1-550	Stück
EPS.LUMI Basicbox div. profiles, incl. cover profiles and flex holder		Piece

Musterrahmen* / Sample frames*

Beschreibung Description	Art.-Nr. Art.-No.	Einheit Unit
-----------------------------	----------------------	-----------------

Rahmenmuster Box S-180 Sample frame box S-180	EPS 1-535	Stück Piece
--	-----------	----------------

Rahmenmuster Box S-120 Sample frame box S-120	EPS 1-536	Stück Piece
--	-----------	----------------

Rahmenmuster Aufsatzprofil 83 JR Sample frame retrofit 83 JR	EPS 1-540	Stück Piece
---	-----------	----------------

Rahmenmuster Box S-84 Sample frame box S-84	EPS 1-537	Stück Piece
--	-----------	----------------

Rahmenmuster Box S-97 Sample frame box S-97	EPS 1-538	Stück Piece
--	-----------	----------------

* Alle Rahmen 380 x 380 mm in Alu roh und mit eingespanntem Gewebe
 * All frames, 380 x 380 mm, aluminium mill finish and with tensioned fabric

Dienstleistungen / Services

Beschreibung Description	Art.-Nr. Art.-No.	Einheit Unit
Profilschnitt 90° oder 45° < 100 mm Profilbreite Profile cut 90° or 45° < 100 mm profile width	EPS 1-200	Stück Piece
Profilschnitt 90° oder 45° > 100 mm Profilbreite Profile cut 90° or 45° > 100 mm profile width	EPS 1-201	Stück Piece
CNC-gebogenes oder eingesägtes LUMI-Profil. Alu roh CNC bended or sawed LUMI profile, natural	EPS 1-250	Stück Piece
Einsägearbeitenpauschal Schnittabstand je nach geplantem Radius 20 - 50 mm Cut work overall for positions cut distance 20 - 50 mm depending on the planed radius	EPS 1-251	Stange Bar
<p>Produkt-Schulung zu einem oder mehreren Profilsystemen. Die Schulung beinhaltet einen Theorie- und Praxisteil. Die genaue inhaltliche Ausrichtung erfolgt in Absprache. Product training for one or more of our profile systems. The training includes a theoretical and practical part. The exact contentwise focus takes place in consultation.</p>		

EPS

SYSTEMS

EPS Systems KG
Obere Leimbach 6
57074 Siegen/Germany
Fon +49 (0) 271.338829-00
info@eps-systems.de
www.eps-systems.de