

## EPS.LUMI-ADD

Produktliste Verarbeiter  
Product list producer

1-2023

Profile	Seite	3
Profiles	Page	3
Konfektionierte Profile	Seite	4
Customized profiles	Page	4
Verbinder	Seite	4
Connector	Page	4
Befestigungen	Seite	6
Attachements	Page	6
Elemente	Seite	7
Elements	Page	7
Werkzeuge	Seite	8
Tools	Page	8
Muster	Seite	9
Samples	Page	9

**Profile / Profiles**

	Beschreibung Description	Art.-Nr. Art.-No.	Einheit Unit
	Grundprofil 85-2N-JR, silber eloxiert Stange: 6 m Main body profile 85-2N-JR, anodised, Length: 6 m	EPS 1-401-E6 C0	Stange  Bar
	Abdeckprofil 85-JR, silber eloxiert Stange: 6 m Flat cover profile 85-JR, anodised Length: 6 m	EPS 1-430-E6 C0	Stange  Bar
	Abdeckprofil JR, silber eloxiert Stange: 6 m Flat cover profile JR, anodised Length: 6 m	EPS 1-022-E6 C0	Stange  Bar
	Grundprofil 72-2N-G, silber eloxiert Stange: 6 m Main body profile 72-2N-G anodised, Length: 6 m	EPS 1-420-E6 C0	Stange  Bar
	Abdeckprofil G, silber eloxiert Stange: 6 m Flat cover profile G, anodised, Length: 6 m	EPS 1-130-E6 C0	Stange  Bar
	Aussteifungsprofil 40x40-4N, silber eloxiert, Stange: 6 m Stiffening profile 40x40-4N, anodised, Length: 6 m	EPS 1-440-E6 C0	Stange  Bar

\*\*\*\*\*

Alle Profile auch in Alu roh erhältlich.  
All profiles are also available in raw aluminum.

\*\*\*\*\*

## Konfektionierte Profile / Customized Profiles

Beschreibung Description	Art.-Nr. Art.-No.	Einheit Unit
-----------------------------	----------------------	-----------------

Profilschnitt 90° oder 45°, < 100 mm Profilbreite Profile cut 90° or 45°, < 100 mm profile width	EPS 1-200	Stück Piece
---	-----------	----------------

Sonder-Profilschnitte Special profile cuttings	EPS 1-205	Stück Piece
---	-----------	----------------

## Verbinder / Connector

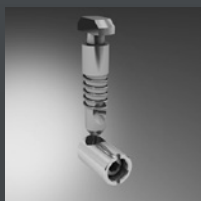
Beschreibung Description	Art.-Nr. Art.-No.	Einheit Unit
-----------------------------	----------------------	-----------------



Gehrungsverbinder starr 90°, mit 2 Buchsen, verzinkt VE = 2 Stück Mitre corner angle fixed 90°, with 2 bushings, galvanized PU = 2 pieces	EPS 1-600	Beutel Bag
--	-----------	---------------



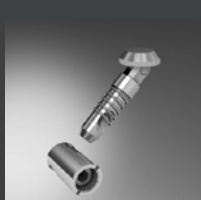
Gehrungsverbinder variabel 70°- 180°, mit 2 Buchsen, verzinkt VE = 2 Stück Mitre corner angle hinged 70°-180°, with 2 bushings, galvanized PU = 2 pieces	EPS 1-605	Beutel Bag
---	-----------	---------------



Stumpfverbinder Hammerkopf, mit 1 Buchse, verzinkt VE = 2 Stück Butt joint hammer head, with 1 bushing, galvanized PU = 2 pieces	EPS 1-610	Beutel Bag
---	-----------	---------------





Stumpfverbinder Rundkopf, mit 1 Buchse, verzinkt VE = 2 Stück Butt joint round head, with 1 bushing, galvanized PU = 2 pieces	EPS 1-615	Beutel Bag
--	-----------	---------------



Stumpfverbinder Rundkopf variabel 45°-90°, mit 1 Buchse, verzinkt VE = 2 Stück Butt joint round head hinged 45 -90°, with 1 bushing, galvanized PU = 2 pieces	EPS 1-620	Beutel Bag
--	-----------	---------------

**Verbinder / Connector**

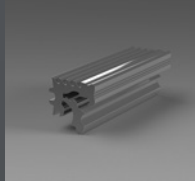
	Beschreibung Description	Art.-Nr. Art.-No.	Einheit Unit
	<p>Verbinder Profilverlängerung, mit 2 Buchsen, verzinkt VE = 2 Stück Joiner extension, with 2 bushings, galvanized PU = 2 pieces</p>	<p>EPS 1-625</p>	<p>Beutel  Bag</p>
	<p>Buchse, D = 15 mm, verzinkt, VE = 2 Stück Bushing, D = 15 mm, galvanized, PU = 2 pieces</p>	<p>EPS 1-630</p>	<p>Beutel  Bag</p>

**Befestigungen / Attachements**

	Beschreibung Description	Art.-Nr. Art.-No.	Einheit Unit
	Edelstahl-Eck-Konsole, 60 x 60 mm, mit 2 Alu-Nutensteinen M8 und 2 Innensechskantschrauben M8 x 12 mm mit U-Scheiben, verzinkt, VE = 2 Stück Stainless steel corner bracket, 60 x 60 mm, with 2 aluminium T-nuts M8 and 2 hexa- gonal socket heads cap screws M8 x12 mm with washer, galvanized, PU = 2 pieces	EPS 1-635	Beutel  Bag
	Edelstahl-Wandkonsole breit, 150 x 80 mm, mit 4 Alu-Nutensteinen M8 und 4 Innensechskantschrauben M8 x 12 mm mit U-Scheiben, verzinkt, VE = 2 Stück Stainless steel wallbracket, broad, 150 x 80 mm, with 2 aluminium T-nuts M8 and 2 hexagonal socket heads cap screws M8 x 12 mm with washer, galvanized, PU = 2 pieces	EPS 1-640	Beutel  Bag
	Alu-Nutenstein M8 für ADD, einschwenkbar, mit Federkugel, mit Innensechskantschraube M8 x 12 mm und U-Scheibe, verzinkt, VE = 10 Stück Aluminium roll-in T-nut M8 for ADD, with spring ball, with hexagonal socket head cap screw M8 x 12 mm and washer, galvanized, PU = 10 pieces	EPS 1-645	Beutel  Bag

**Tuchhalter 50 mm / Flex holder 50 mm**

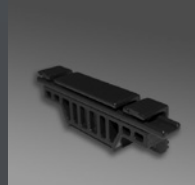
Beschreibung	Art.-Nr.	Einheit
Description	Art.-No.	Unit



Tuchhalter, Alu roh		
Länge: 50 mm		
VE = 500 Stück	EPS 1-072	VE
VE = 250 Stück	EPS 1-074	VE
VE = 100 Stück	EPS 1-077	VE
Flex holder, aluminium mill finish		
Length: 50 mm		
PU = 500 pieces	EPS 1-072	PU
PU = 250 pieces	EPS 1,074	PU
PU = 100 pieces	EPS 1-077	PU

**Kunststoff-Tuchhalter / Plastic tension clip**

Beschreibung	Art.-Nr.	Einheit
Description	Art.-No.	Unit




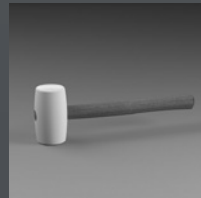
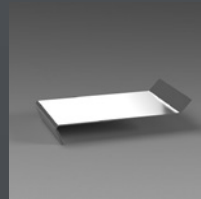
Kunststoff-Tuchhalter, schwarz	EPS 1-091	VE
2-teilig, 75 mm lang,		
VE = 100 Stück		
Plastic tension clip, black,		PU
two-part, 75 mm length		
PU = 100 pieces		

**Werkzeuge / Tools**

	Beschreibung Description	Art.-Nr. Art.-No.	Einheit Unit
	Spezialbohrer für Buchsenbohrungen, D = 15,25 mm, Fase 1,5 x 45° flach, mit Standard-Bohreraufnahme Special drill for cross bushing bores, D = 15 mm, chamfer 1,5 x 45°, flat, with standard drill adapter	EPS 1-696	Stück  Piece
	Bohrlehre mit Spannhebel für Buchsenbohrungen Drilling jig with clamping lever for bushing bores	EPS 1-697	Stück  Piece
	Innensechskantschlüssel, Größe 5 für Buchsen Hexagon socket screw key, size 5 for bushings	EPS 1-698	Stück  Piece
	Innensechskantschlüssel, Größe 6 für Innensechskantschrauben M8 Hexagon socket screw key, size 6 for hexagonal socket head cap screw M8	EPS 1-699	Stück  Piece
	Tuchhalter-Zange Zum Anpressen und Lösen der Tuchhalter Flex holder pliers For pressing and relasing of the flex holder	EPS 1-069	Stück  Piece
	Tuchhalter-Zange „High professional“ Ergonomischer Griff, besonders ge- eignet für große Tuchhalter Mengen Flexholder pliers „High professional“ Ergonomic handle, especially suitable for large flexholder quantities	EPS 1-066	Stück  Piece
	Tuchhalter-Hebel (nur für Profiltyp JR) Zum Einspannen der Tuchhalter mit Hebelwirkung, alternatives Spannwerkzeug Tensioning tool (only for profile type JR) For clamping the flexholder with leverage, alternative clamping tool	EPS 1-064	Stück  Piece



## Werkzeuge / Tools

	Beschreibung Description	Art.-Nr. Art.-No.	Einheit Unit
	Tuchhalter-Spanner Einspann-Meißel zum Spannen der Tuchhalter im Grund- und Aufsatzprofil Flex holder fastener Clamping chisel for clamping the flex holder in the basic profiles and retrofits	EPS 1-068	Stück  Piece
	Gummihammer In Verbindung mit Tuchhalter Spanner EPS 1-068 Rubber hammer Combined with Flex holder fastener EPS 1-068	EPS 1-060	Stück  Piece
	Profillöser Zum schadfreien Lösen der Abdeckprofile Cover remover To release the cover profiles without damage	EPS 1-063	Stück  Piece

## Muster / Samples

	Beschreibung Description	Art.-Nr. Art.-No.	Einheit Unit
	Musterecke bestehend aus: EPS 1-401 Grundprofil, EPS 1-600 Gehrungseckverbinder, EPS 1-698 Innensechskantschlüssel, Schenkel- mass 12 cm lang Sample edge consisting of: EPS 1-401 main body profile, EPS 1-600 mitre corner angle, EPS 1-698 hexagon socket screw key, side length 12 cm	EPS 1-560	Stück  Piece
	Rahmenmuster 72-2N-G, Rahmen 385 x 385 mm bestehend aus: EPS 1-420, EPS 1-130, EPS 1-600, EPS 1-070 und PVC-Gewebe Sample Frame 72-2N-G, Frame 380 x 380 mm consisting of: EPS 1-420, EPS 1-130, EPS 1-600, EPS 1-070 and PVC-fabric	EPS 1-561	Stück  Piece

**Muster / Samples**

Beschreibung Description	Art.-Nr. Art.-No.	Einheit Unit
-----------------------------	----------------------	-----------------

Rahmenmuster 85-2N-JR, Rahmen 385 x 385 mm bestehend aus: EPS 1-401, EPS 1-430, EPS 1-600, EPS 1-070 und PVC-Gewebe Sample Frame 85-2N-JR, Frame 380 x 380 mm consisting of: EPS 1-401, EPS 1-430, EPS 1-600, EPS 1-070 and PVC-fabric	EPS 1-562	Stück  Piece
---	-----------	--------------------

EPS.LUMI-ADD Basicbox mit Grund- profilen, Abdeckprofilen, Aussteifungsprofil, Stumpfverbinder Rundkopf, Buchse, Tuchhalter, Innensechskantschlüssel und PVC-Gewebe EPS.LUMI-ADD Basicbox with main body profiles, cover profiles, stiffening profile, butt joint round head, bushing, flexholder, hexagon socket screw key, PVC-fabric	EPS 1-564	Stück  Piece
--	-----------	--------------------



# EPS

## SYSTEMS

EPS Systems KG  
Obere Leimbach 6  
57074 Siegen/Germany  
Fon +49 (0) 271.338829-00  
[info@eps-systems.de](mailto:info@eps-systems.de)  
[www.eps-systems.de](http://www.eps-systems.de)