

## EPS.LUMI GRIP

Produktliste Verarbeiter

Product list producer

11-2023

## Inhaltsverzeichnis / Table of contents

## LUMI-Grip

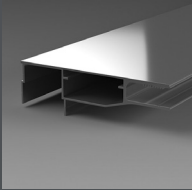
Profile	Seite	3
Profiles	Page	3
Abdeckprofile	Seite	3
Cover profiles	Page	3
Verbinder	Seite	4
Connector	Page	4
Eckverbinder	Seite	4
Corner angle	Page	4
Elemente	Seite	5
Elements	Page	5

## Weitere Komponenten / Further components

Vorgeschweißte Eckmodule	Seite	6
Welded corner modules	Page	6
Tuchhalter	Seite	7
Flexholder	Page	7
Werkzeuge	Seite	8
Tools	Page	8
Musterbox / -rahmen	Seite	9
Sample box / frames	Page	9
Dienstleistungen	Seite	10
Services	Page	10

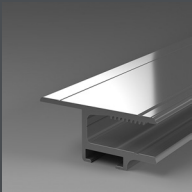
**Profile / Profiles LUMI GRIP**

Beschreibung Description	Art.-Nr. Art.-No.	Einheit Unit
-----------------------------	----------------------	-----------------

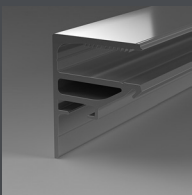


GRIP Grundprofil, Profilbreite: 150 mm Alu roh, Stange: 6m Eloxiert, Stange: 6 m GRIP medium main body Profile width: 150 mm Aluminium mill finish, Length: 6 m Anodised, Length: 6 m	EPS 1-102 EPS 1-102-E6/CO	Stange Stange     Bar Bar
--	------------------------------	--

Auch beschichtet in weiß RAL 9003 erhältlich.  
Also available coated in white RAL 9003.



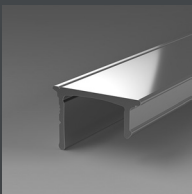
GRIP Aufsatzprofil JR, Alu roh Profilbreite: 67 mm Stange: 6 m GRIP front opening retrofit JR, aluminium mill finish, Profile width: 67 mm Length: 6 m	EPS 1-111	Stange   Bar
---	-----------	-----------------------



GRIP Aufsatzprofil Wandmontage, Alu roh, Profilbreite: 50 mm Stange: 6 m GRIP front opening wallmounted, aluminium mill finish Profile width: 50 mm Length: 6 m	EPS 1-121	Stange   Bar
---	-----------	-----------------------

**Abdeckprofile / Cover profiles LUMI GRIP**

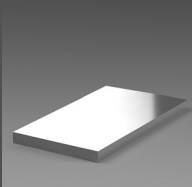

Beschreibung Description	Art.-Nr. Art.-No.	Einheit Unit
-----------------------------	----------------------	-----------------



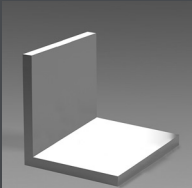

GRIP Abdeckprofil Alu roh, Stange: 6 m Eloxiert, Stange: 6 m GRIP front opening cover aluminium mill finish, Length: 6 m Anodised, Length: 6 m	EPS 1-130 EPS 1-130-E6/CO	Stange Stange   Bar Bar
---	------------------------------	--

Auch beschichtet in weiß RAL 9003 und anthrazit RAL 7016 erhältlich.  
Also available coated in white RAL 9003 and anthracite 7016.

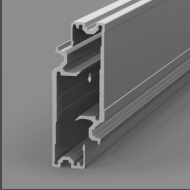
**Verbinder / Connectors LUMI GRIP**

	Beschreibung Description	Art.-Nr. Art.-No.	Einheit Unit
	Verbindungsplatte GRIP Grundprofil JR Alu roh Länge: 60 x 80 mm Joiner plate GRIP medium main body JR aluminium mill finish Length: 60 x 80 mm	EPS 1-088	Stück  Piece
	Verbinder Aufsatzprofil JR, Alu roh Länge: 20 x 100 mm Joiner plate retrofit/hinged JR, aluminium mill finish Length: 20 x 100 mm	EPS 1-048	Stück  Piece

**Eckverbinder / Corner angle LUMI GRIP**

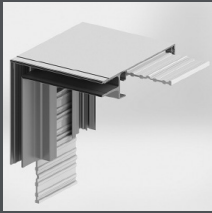
	Beschreibung Description	Art.-Nr. Art.-No.	Einheit Unit
	Eckverbinder GRIP Grundprofil Alu roh, 50 x 50 x 6 mm Länge: 60 mm Corner angle GRIP medium main body aluminium mill finish, 50 x 50 x 6 mm Length: 60 mm	EPS 1-089	Stück  Piece
	Eckverbinder Aufsatzprofil JR, Alu roh, 50 x 50 x 5 mm Länge: 21 mm Corner angle retrofit/hinged JR aluminium mill finish, 50 x 50 x 5 mm Length: 21 mm	EPS 1-050	Stück  Piece

**Elemente / Elements LUMI GRIP**

	Beschreibung Description	Art.-Nr. Art.-No.	Einheit Unit
	Aluminium-Vierkantröhr für Grundprofil 150, Alu roh, 40 x 40 x 3 mm C-Frame corner aluminium mill finish	EPS 12-055	Stück  Piece
	Kreuzverbinder für Aluminiumunter- konstruktion EPS 1-054 od. EPS 12-055 verzinktes Stahlblech Cross connector for EPS 1-054 or EPS 12-055, galvanized steel sheet	EPS 12-056	Stück  Piece
	Montageschiene M35 117 x 33 x 6000 mm Mounting profile M35 117 x 33 x 6000 mm  Montageschiene M35 117 x 33 x 3000 mm Mounting profile M35 117 x 33 x 3000 mm	EPS 12-001    EPS 12-001-300	Stange  Bar   Stange  Bar

**Eckmodule / Corner modules**

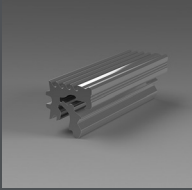
Beschreibung Description	Art.-Nr. Art.-No.	Einheit Unit
-----------------------------	----------------------	-----------------



Vorgeschweißtes Eckmodul GRIP Grundprofil EPS 1-102, inkl. Verbindungsplatten, 200 x 200 mm Welded corner module made of GRIP Main body EPS 1-101, ncl. Joiner plates, 200 x 200 mm	EPS 1-323	Stück  Piece
--	-----------	--------------------

**Tuchhalter 50 mm / Flex holder 50 mm**

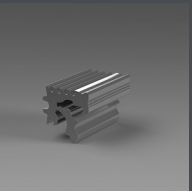
Beschreibung	Art.-Nr.	Einheit
Description	Art.-No.	Unit



Tuchhalter, Alu roh		
Länge: 50 mm		
VE = 500 Stück	EPS 1-072	VE
VE = 250 Stück	EPS 1-074	VE
VE = 100 Stück	EPS 1-077	VE
Flex holder, aluminium mill finish		
Length: 50 mm		
PU = 500 pieces	EPS 1-072	PU
PU = 250 pieces	EPS 1,074	PU
PU = 100 pieces	EPS 1-077	PU

**Tuchhalter 25 mm für Radien / Flex holder 25 mm for radii**

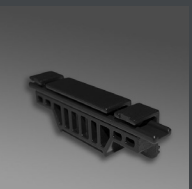
Beschreibung	Art.-Nr.	Einheit
Description	Art.-No.	Unit



Kurze Tuchhalter für Radien, Alu roh		
Länge: 25 mm		
VE = 500 Stück	EPS 1-092	VE
VE = 250 Stück	EPS 1-094	VE
VE = 100 Stück	EPS 1-097	VE
Short flex holder for radii, aluminium mill finish		
Length: 25 mm		
PU = 500 pieces	EPS 1-092	PU
PU = 250 pieces	EPS 1-094	PU
PU = 100 pieces	EPS 1-097	PU

**Kunststoff-Tuchhalter / Plastic tension clip**

Beschreibung	Art.-Nr.	Einheit
Description	Art.-No.	Unit



Kunststoff-Tuchhalter, schwarz	EPS 1-091	VE
2-teilig, 75 mm lang,		
VE = 100 Stück		
Plastic tension clip, black,		PU
two-part, 75 mm length		
PU = 100 pieces		

**Werkzeug / Tools**

	Beschreibung Description	Art.-Nr. Art.-No.	Einheit Unit
	<p>Tuchhalter-Zange Zum Anpressen und Lösen der Tuchhalter Flexholder pliers For pressing and relasing of the flex- holder</p>	<p>EPS 1-069</p>	<p>Stück  Piece</p>
	<p>Tuchhalter-Zange „High professional“ Ergonomischer Griff, besonders ge- eignet für große Tuchhalter Mengen Flex holder pliers „high professional“ Ergonomic handle, especially suitable for large flexholder quantities</p>	<p>EPS 1-066</p>	<p>Stück  Piece</p>
	<p>Gummihammer In Verbindung mit Tuchhalter Spanner EPS 1-068 Rubber mallet Combined with Flexholder fastener EPS 1-068</p>	<p>EPS 1-060</p>	<p>Stück  Piece</p>
	<p>Tuchhalter-Spanner Einspann-Meißel zum Spannen der Tuchhalter im Grund- und Aufsatzprofil Flex holder fastener Clamping chisel for clamping the flex holder in the basic profiles and retrofits</p>	<p>EPS 1-068</p>	<p>Stück  Piece</p>



**Musterbox / Sample box**

Beschreibung Description	Art.-Nr. Art.-No.	Einheit Unit
-----------------------------	----------------------	-----------------



EPS.LUMI Basicbox div. Profile, inkl. Abdecker und Tuchhalter	EPS 1-550	Stück
EPS.LUMI Basicbox div. profiles, incl. cover profiles and flex holder		Piece

**Musterrahmen\* / Sample frames\***

Beschreibung Description	Art.-Nr. Art.-No.	Einheit Unit
-----------------------------	----------------------	-----------------

Rahmenmuster Display S-53 Sample frame display S-53	EPS 1-532	Stück Piece
--	-----------	----------------

\* Alle Rahmen 380 x 380 mm Alu roh und mit eingespanntem Gewebe  
 \* All frames, 380 x 380 mm, aluminium mill finish and with tensioned fabric

## Dienstleistungen / Services

Beschreibung Description	Art.-Nr. Art.-No.	Einheit Unit
Profilschnitt 90° oder 45° < 100 mm Profilbreite Profile cut 90° or 45° < 100 mm profile width	EPS 1-200	Stück Piece
Profilschnitt 90° oder 45° > 100 mm Profilbreite Profile cut 90° or 45° > 100 mm profile width	EPS 1-201	Stück Piece
CNC-gebogenes oder eingesägtes LUMI-Profil. Alu roh CNC bended or sawed LUMI profile, natural	EPS 1-250	Stück Piece
Einsägearbeitenpauschal Schnittabstand je nach geplantem Radius 20 - 50 mm Cut work overall for positions cut distance 20 - 50 mm depending on the planed radius	EPS 1-251	Stange Bar
<p>Produkt-Schulung zu einem oder mehreren Profilsystemen. Die Schulung beinhaltet einen Theorie- und Praxisteil. Die genaue inhaltliche Ausrichtung erfolgt in Absprache.</p> <p>Product training for one or more of our profile systems. The training includes a theoretical and practical part. The exact contentwise focus takes place in consultation.</p>		

# EPS

## SYSTEMS

EPS Systems KG  
Obere Leimbach 6  
57074 Siegen/Germany  
Fon +49 (0) 271.338829-00  
[info@eps-systems.de](mailto:info@eps-systems.de)  
[www.eps-systems.de](http://www.eps-systems.de)