

# EPS.LUMI MAXX

Produktliste Verarbeiter

Product list producer

7-2023

## Inhaltsverzeichnis / Table of contents

## LUMI MAXX

Profile Profiles	Seite Page	3 3
Abdeckprofile Cover profiles	Seite Page	3 3
Elemente Elements	Seite Page	5 5

## Weitere Komponenten / Further components

Tuchhalter Flexholder	Seite Page	6 6
Werkzeuge Tools	Seite Page	7 7
Dienstleistungen Services	Seite Page	8 8

**Profile / Profiles LUMI MAXX**

	Beschreibung Description	Art.-Nr. Art.-No.	Einheit Unit	Preis/Einheit Price/Unit
	Aufsatzprofil AP 97, Alu roh Profilbreite: 97 mm Stange: 6 m Retrofit AP 97, aluminium mill finish Profile width: 97 mm Length: 6 m	EPS 1-019	Stange  Bar	193,21 €
	Stoßprofil, Alu roh 78 x 65 mm Stange: 6 m Joint profile, aluminium mill finish 78 x 65 mm Length: 6 m	EPS 1-150	Stange  Bar	241,79 €
	Außeneckenprofil, Alu roh 167 x 157 mm Stange: 6 m External corner profile, aluminium mill finish 167 x 157mm Length: 6 m	EPS 1-151	Stange	589,83 €
	Abschlußprofil Alu roh, 65 x 75,5 mm Stange: 6 m Closure profile, aluminium mill finish, 65 x75,5 mm Length: 6 m	EPS 1-152	Stange  Bar	170,64 €

**Abdecker / Cover profiles LUMI MAXX**

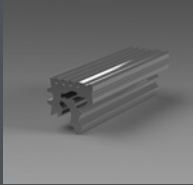
	Beschreibung Description	Art.-Nr. Art.-No.	Einheit Unit	
	Flaches Abdeckprofil SR Alu roh, Stange: 6 m, nur für Aufsatzprofil EPS 1-019 Frameless flat cover SR, aluminium mill finish, Length: 6 m Only for Retrofit EPS 1-019	EPS 1-023	Stange  Bar	
	Abdeckwinkel SR Alu roh, Stange: 6 m, nur für Aufsatzprofil EPS 1-019 Moulding cover SR, aluminium mill finish, Length: 6 m Only for Retrofit EPS 1-019	EPS 1-025	Stange  Bar	

	Beschreibung Description	Art.-Nr. Art.-No.	Einheit Unit
	<p>Abdeckprofil für Profile EPS 1-150 und EPS 1-151, 28 mm Ansichtsbreite, Alu roh, 6m lang Cover profile for profiles EPS 1-150 and EPS 1-151, 28 mm view width, natural, 6m length</p>	<p>EPS 1-160</p>	<p>Stange  Bar</p>
	<p>Clips-Abdeckprofil für Profile EPS 1-150, EPS 1-151 und EPS 1-152, 29 mm Ansichtsbreite, Alu roh, 6m lang Clips cover profile for profiles EPS 1-150, EPS 1-151 and EPS 1-152, 29 mm view width, natural, 6m length</p>	<p>EPS 1-161</p>	<p>Stange  Bar</p>
	<p>Clips-Abdeckprofil 90° kombinierbar mit EPS 1-151, 26/36 mm Ansichtsbreite, Alu roh, 6m lang Clips cover profile 90° combinable with EPS 1-151 26/36 mm view width, natural, 6m length</p>	<p>EPS 1-162</p>	<p>Stange  Bar</p>

	Beschreibung Description	Art.-Nr. Art.-No.	Einheit Unit
	<p>Verbindungsstift für Profil EPS 1-019 Edelstahl 1.4305, VE = 100 Stück Joiner Pin for profile EPS 1-019 Stainless steel 1.4305, PU = 100 pieces</p>	<p>EPS 1-079</p>	<p>Stück  piece</p>
	<p>Verbindungsstift für Profil EPS 1-019 Edelstahl 1.4305, VE = 10 Stück Joiner Pin for profile EPS 1-019 Stainless steel 1.4305, PU = 10 pieces</p>	<p>EPS 1-078</p>	<p>Stück  piece</p>

**Tuchhalter 50 mm / Flex holder 50 mm**

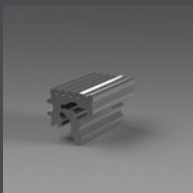
Beschreibung	Art.-Nr.	Einheit
Description	Art.-No.	Unit



Tuchhalter, Alu roh		
Länge: 50 mm		
VE = 500 Stück	EPS 1-072	VE
VE = 250 Stück	EPS 1-074	VE
VE = 100 Stück	EPS 1-077	VE
Flex holder, aluminium mill finish		
Length: 50 mm		
PU = 500 pieces	EPS 1-072	PU
PU = 250 pieces	EPS 1,074	PU
PU = 100 pieces	EPS 1-077	PU

**Tuchhalter 25 mm für Radien / Flex holder 25 mm for radii**

Beschreibung	Art.-Nr.	Einheit
Description	Art.-No.	Unit



Kurze Tuchhalter für Radien, Alu roh		
Länge: 25 mm		
VE = 500 Stück	EPS 1-092	VE
VE = 250 Stück	EPS 1-094	VE
VE = 100 Stück	EPS 1-097	VE
Short flex holder for radii, aluminium mill finish		
Length: 25 mm		
PU = 500 pieces	EPS 1-092	PU
PU = 250 pieces	EPS 1-094	PU
PU = 100 pieces	EPS 1-097	PU

**Kunststoff-Tuchhalter / Plastic tension clip**

Beschreibung	Art.-Nr.	Einheit
Description	Art.-No.	Unit



Kunststoff-Tuchhalter, schwarz	EPS 1-091	VE
2-teilig, 75 mm lang,		
VE = 100 Stück		
Plastic tension clip, black,		PU
two-part, 75 mm length		
PU = 100 pieces		

**Werkzeug / Tools**

	Beschreibung Description	Art.-Nr. Art.-No.	Einheit Unit
	<p>Tuchhalter-Zange Zum Anpressen und Lösen der Tuchhalter Flexholder pliers For pressing and relasing of the flex- holder</p>	<p>EPS 1-069</p>	<p>Stück  Piece</p>
	<p>Tuchhalter-Zange „High professional“ Ergonomischer Griff, besonders ge- eignet für große Tuchhalter Mengen Flex holder pliers „high professional“ Ergonomic handle, especially suitable for large flexholder quantities</p>	<p>EPS 1-066</p>	<p>Stück  Piece</p>
	<p>Gummihammer In Verbindung mit Tuchhalter Spanner EPS 1-068 Rubber mallet Combined with Flexholder fastener EPS 1-068</p>	<p>EPS 1-060</p>	<p>Stück  Piece</p>
	<p>Tuchhalter-Spanner Einspann-Meißel zum Spannen der Tuchhalter im Grund- und Aufsatzprofil Flex holder fastener Clamping chisel for clamping the flex holder in the basic profiles and retrofits</p>	<p>EPS 1-068</p>	<p>Stück  Piece</p>
	<p>Tuchhalterhebel Zum Einspannen der Tuchhalter mit Hebel- wirkung, alternatives Spannwerkzeug Tensioning tool For clamping the flexholder with leverage, alternative clamping tool</p>	<p>EPS 1-064</p>	<p>Stück  Piece</p>
	<p>Profillöser Zum schadfreien Lösen der Abdeckprofile Cover remover To release the cover profiles without damage</p>	<p>EPS 1-063</p>	<p>Stück  Piece</p>

**Dienstleistungen / Services**

Beschreibung Description	Art.-Nr. Art.-No.	Einheit Unit
Profilschnitt 90° oder 45° < 100 mm Profilbreite Profile cut 90° or 45° < 100 mm profile width	EPS 1-200	Stück  Piece
Profilschnitt 90° oder 45° > 100 mm Profilbreite Profile cut 90° or 45° > 100 mm profile width	EPS 1-201	Stück  Piece
CNC-gebogenes oder eingesägtes LUMI-Profil. Alu roh CNC bended or sawed LUMI profile, natural	EPS 1-250	Stück  Piece
Einsägearbeitenpauschal Schnittabstand je nach geplantem Radius 20 - 50 mm Cut work overall for positions cut distance 20 - 50 mm depending on the planed radius	EPS 1-251	Stange  Bar
<p>Produkt-Schulung zu einem oder mehreren Profilsystemen. Die Schulung beinhaltet einen Theorie- und Praxisteil. Die genaue inhaltliche Ausrichtung erfolgt in Absprache.</p> <p>Product training for one or more of our profile systems. The training includes a theoretical and practical part. The exact contentwise focus takes place in consultation.</p>		



# EPS

## SYSTEMS

EPS Systems KG  
Obere Leimbach 6  
57074 Siegen/Germany  
Fon +49 (0) 271.338829-00  
[info@eps-systems.de](mailto:info@eps-systems.de)  
[www.eps-systems.de](http://www.eps-systems.de)