

EPS.RAIL

Produktliste Verarbeiter

Product list producer

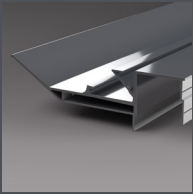
11-2023

Inhaltsverzeichnis / Table of contents

Profile Profiles	Seite Page	3 3
Abdeckprofile Cover profiles	Seite Page	3 3
Elemente Elements	Seite Page	4 4
Verbinder Connector	Seite Page	5 5
Eckverbinder Corner angle	Seite Page	5 5
Werkzeug Tools	Seite Page	5 5
Musterbox / -rahmen Sample box / frames	Seite Page	6 6
Dienstleistungen Services	Seite Page	6 6

Grundprofile / Basic profiles

Beschreibung Description	Art.-Nr. Art.-No.	Einheit Unit
-----------------------------	----------------------	-----------------

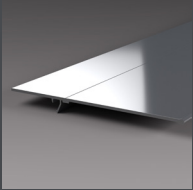


Grundprofil 180 RAIL, Alu roh Profilbreite: 180 mm Stange: 6 m lang Main body 180 RAIL, aluminium mill finish, profile width: 180 mm Length: 6 m	EPS 2-001	Stange Bar
--	-----------	-------------------

Auch beschichtet in weiß RAL 9003 erhältlich.
Also available coated in white RAL 9003.

Abdeckprofile / Cover profiles

Beschreibung Description	Art.-Nr. Art.-No.	Einheit Unit
-----------------------------	----------------------	-----------------



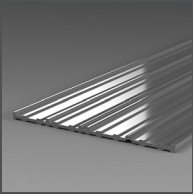
Abdeckprofil für EPS 2-001 Alu roh, Stange: 6,1 m lang Alu eloxiert, Stange: 6,1 m lang Cover profile for EPS 2-001 aluminium mill finish, length: 6,1 m anodised, length: 6,1 m	EPS 2-300	Stange Bar
---	-----------	-------------------

Auch beschichtet in weiß RAL 9003 und anthrazit RAL 7016 erhältlich.
Also available coated in white RAL 9003 and anthracite 7016.

	Beschreibung Description	Art.-Nr. Art.-No.	Einheit Unit
	Alu-Rundkeder, roh Rundkeder für Hohlsäume D= 6mm, Stange: 1,5 m lang Aluminium keder, natural, for hemstitch D=6mm, length: 1,5 m	EPS 2-060	Stange Bar
	Set Spannklötzchen und Spannschraube Alu roh, Länge: 30 mm, M6 x 40, Innensechskant, Edelstahl A2 Set of Tensioning block and Clamping screw raw aluminum, length: 30 mm, M6 x 40, hexagon socket, A2 stainless VE = 50 Stück VE = 250 Stück PU = 50 pieces PU = 250 pieces	EPS 2-078 EPS 2-074	VE VE PU PU
	Spannprofil, Alu roh Stange: 1,5 m, vorgebohrt für Spannschraube M6 Clamping profile, aluminum mill finish Length: 1.5 m, pre-drilled for clamping screw M6	EPS 2-080	Stange Bar
	Aluminium-Vierkantrohr GP 180 Alu roh, 40x40x3 mm Aluminum square tube GP 180 aluminium mill finish, 40x40x3mm	EPS 12-055	Stange Bar
	Kreuzverbinder für Aluminiumunterkonstruktion EPS 12-055 Cross connector for aluminium substructure EPS 12-055	EPS 12-056	Stück Bar
	Montageschiene M35 117 x 33 x 6000 mm Mounting profile M35 117 x 33 x 6000 mm Montageschiene M35 117 x 33 x 3000 mm Mounting profile M35 117 x 33 x 3000 mm	EPS 12-001 EPS 12-001-300	Stange Bar Stange Bar

Verbinder / Connectors

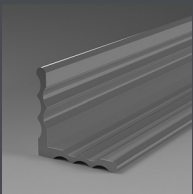
Beschreibung Description	Art.-Nr. Art.-No.	Einheit Unit
-----------------------------	----------------------	-----------------



Verbindungsplatte GP 180 Alu roh, Länge: 73 x 150 mm Joiner plate medium main body GP 180 aluminium mill finish, length: 73 x 150 mm	EPS 12-082	Stück Piece
---	------------	----------------

Eckverbinder / Corner angle

Beschreibung Description	Art.-Nr. Art.-No.	Einheit Unit
-----------------------------	----------------------	-----------------



Eckverbinder GP 180 Alu roh, (1 Stck. / Ecke), 50,8 x 50,8 x 6,35 mm, Länge: 73 mm Corner angle Main body GP 180 aluminium mill finish, (1 pc. / edge) 50,8 x 50,8 x 35 mm, length: 73 mm	EPS 12-083	Stück Piece
--	------------	----------------

Werkzeug / Tools

Beschreibung Description	Art.-Nr. Art.-No.	Einheit Unit
-----------------------------	----------------------	-----------------



Bit für Spannschraube M6 SW 5mm, Länge 89 mm, mit Kugelkopf Bit for clamping screw M6 SW 5mm length: 89mm, with ball head	EPS 2-090	Stück Piece
--	-----------	----------------

Musterbox / Sample box

Beschreibung Description	Art.-Nr. Art.-No.	Einheit Unit
-----------------------------	----------------------	-----------------



EPS.RAIL Basicbox Grundprofile, inkl. Abdecker und Keder EPS.RAIL Basicbox div. profiles, incl. cover profiles and flex holder	EPS 2-550	Stück Piece
--	-----------	--------------------

Dienstleistungen/ Services

Beschreibung Description	Art.-Nr. Art.-No.	Einheit Unit
-----------------------------	----------------------	-----------------

Profilschnitt 90° oder 45° < 100 mm Profilbreite Profile cut 90° or 45° < 100 mm profile width	EPS 2-200	Stück Piece
---	-----------	--------------------

Profilschnitt 90° oder 45° > 100 mm Profilbreite Profile cut 90° or 45° > 100 mm profile width	EPS 2-201	Stück Piece
---	-----------	--------------------

Produkt-Schulung zu einem oder mehreren Profilsystemen. Die Schulung beinhaltet einen Theorie- und Praxisteil. Die genaue inhaltliche Ausrichtung erfolgt in Absprache.
Product training for one or more of our profile systems. The training includes a theoretical and practical part. The exact contentwise focus takes place in consultation.

EPS

SYSTEMS

EPS Systems KG
Obere Leimbach 6
57074 Siegen/Germany
Fon +49 (0) 271.338829-00
info@eps-systems.de
www.eps-systems.de